



*Ministero dell' Economia e delle Finanze*  
*Debito Pubblico*

*Le emissioni del Tesoro nel 2008*

**Indirizzo Internet: <http://www.dt.tesoro.it>**

*Per informazioni contattare: [dt.gruppo.info@tesoro.it](mailto:dt.gruppo.info@tesoro.it)*

*Dir.II - Uff. VIII*

## *Indice*

- Composizione dei titoli di Stato all'emissione .....pag. 1
- Composizione dei titoli di Stato dopo le operazioni di swap .....pag. 1bis
- Riepilogo emissioni e rimborsi nel corso del 2008 .....pag. 2
- Riepilogo rendimenti lordi all'emissione .....pag. 3
- Riepilogo rendimento medio ponderato dei titoli di Stato emessi nel 2008.....pag. 4
- Emissioni B.O.T. ....pag. 5 - 8
- Emissioni C.T.Z. ....pag. 9 - 10
- Emissioni B.T.P. ....pag. 11 – 19
- Emissioni B.T.P€i .....pag. 20 – 24
- Emissioni C.C.T. ....pag. 25 - 27
- Operazioni di Concambio telematico .....pag. 28
- Operazioni di Concambio in asta .....pag. 29
- Emissioni Commercial Paper .....pag. 30
- Emissioni sul mercato estero .....pag. 31

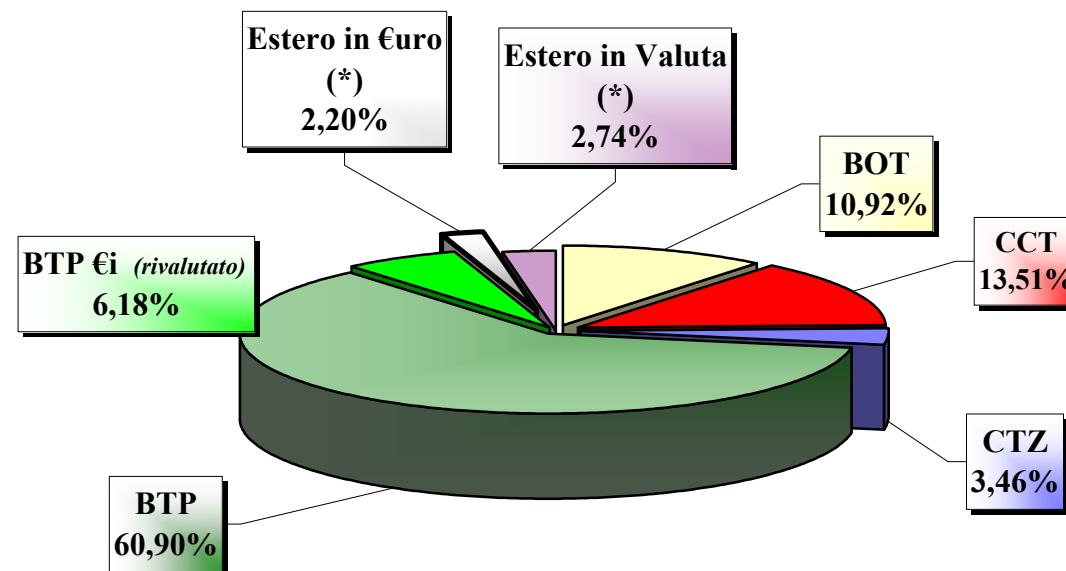
## Composizione dei titoli di Stato

situazione al 31/12/2008

(Valori nominali)

*Dati in milioni di Euro*

<b>BOT</b>	147.752,67
<b>CCT</b>	182.732,38
<b>CTZ</b>	46.772,09
<b>BTP</b>	823.706,23
<b>BTP €i (rivalutato)</b>	84.659,24
<b>Esteri in €uro (*)</b>	29.812,68
<i>di cui Titoli ISPA (**)</i>	9.532,52
<b>Esteri in Valuta (*)</b>	37.025,09
<b>Totale</b>	<b>1.352.460,37</b>
<b>Vita media</b>	<b>6,81</b>



(\*) *Esteri prima delle operazioni di swap.*

(\*\*) *Debito contratto da Infrastrutture S.p.A.*

## Composizione dei titoli di Stato

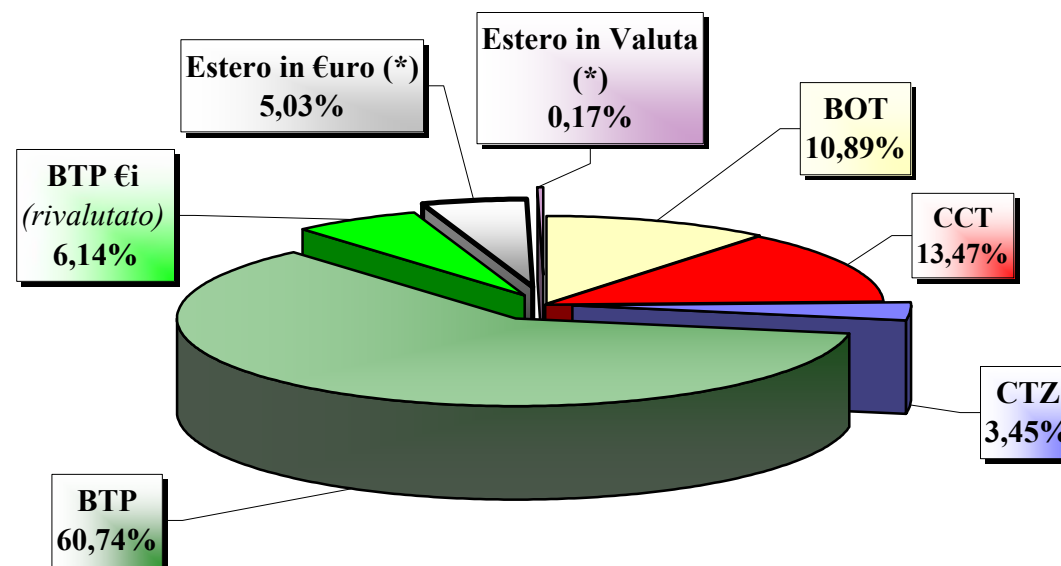
situazione al 31/12/2008

(Valori nominali)

*Dati in milioni di Euro*

<b>BOT</b>	147.752,67
<b>CCT</b>	182.732,38
<b>CTZ</b>	46.772,09
<b>BTP</b>	823.706,23
<b>BTP €i (rivalutato)</b>	84.659,24
<b>Esteri in €uro (*)</b>	68.257,77
<i>di cui Titoli ISPA (**)</i>	<i>9.532,52</i>
<b>Esteri in Valuta (*)</b>	2.327,13
<b>Totale</b>	<b>1.356.207,50</b>

**Vita media 6,82**



(\*) Esteri dopo le operazioni di swap.

(\*\*) Debito contratto da Infrastrutture S.p.A.

## TITOLI EMESSI E RIMBORSATI NEL CORSO DEL 2008

(al valore nominale in mln. €)

	BTP	BTP €i	CCT di mercato	CCT finalità particolari	BOT	CTZ	Commercial Paper	ESTERO	TOTALE
Totale emissioni lorde	140.304,59	18.017,00	17.108,00	0	267.547,67	33.987,00	10.352,47	2.430,44	489.747,16
<i>Di cui emissioni tramite concambio</i>	<i>6.488,30</i>								
Scadenze	83.869,02	15.128,60	19.424,62	401,43	248.097,00	30.278,00	10.352,47	11.550,42	419.101,56
Riacquisti/rimborsi anticipati/ ammortamenti	49,88	0	0	0	0	0	0	0	49,88
Ritirati con operazioni di concambio	744,04	794,24	5.074,00	0	0	0	0	0	6.612,28
<b>Totale scadenze</b>	<b>84.662,94</b>	<b>15.922,84</b>	<b>24.498,62</b>	<b>401,43</b>	<b>248.097,00</b>	<b>30.278,00</b>	<b>10.352,47</b>	<b>11.550,42</b>	<b>425.763,72</b>
Emissioni nette omnicomprensive	55.641,65	2.094,16	-7.390,62	-401,43	19.450,67	3.709,00	0	-9.119,99	63.983,44

**RENDIMENTI COMPOSTI LORDI ALL'EMISSIONE  
ANNO 2008**

	BOT				CTZ	BTP € (*)				BTP (#)					CCT
	flessibili	3 mesi	6 mesi	12 mesi	24 mesi	5 anni	10 anni	15 anni	30 anni	3 anni	5 anni	10 anni	15 anni	30 anni	7 anni
<b>GENNAIO</b>	-	-	3,985	-	4,108	-	-	-	-	4,20	-	4,62	-	-	4,15
	-	4,031	-	3,949	-	-	-	-	-	-	4,04	-	-	4,97	-
	3,615	-	3,830	-	3,497	1,67 [3,82]	-	-	-	-	-	-	-	-	-
<b>FEBBRAIO</b>	3,780	-	-	3,410	-	-	-	-	-	3,64	-	4,31	-	-	4,20
	3,993	-	3,899	-	3,513	-	2,05 [4,37]	-	-	-	3,68	-	-	-	-
<b>MARZO</b>	4,036	-	-	3,792	-	-	-	-	-	3,66	-	4,43	-	-	4,11
	4,195	-	4,171	-	3,888	1,65 [4,01]	-	-	2,53 [5,01]	-	3,80	-	-	-	-
<b>APRILE</b>	-	4,052	-	3,946	-	-	-	-	-	3,93	3,99	4,42	-	-	4,42
	4,122	-	4,078	-	4,099	-	-	2,55 [4,85]	-	-	4,05	-	4,89	-	-
<b>MAGGIO</b>	-	4,093	-	4,034	-	-	-	-	-	4,15	-	4,65	-	-	4,35
	4,197	-	4,167	-	4,361	-	2,385 [4,728]	-	-	-	4,29	-	-	5,14	-
<b>GIUGNO</b>	4,441	-	-	4,579	-	-	-	-	-	4,49	-	4,86	-	-	4,43
	4,440	-	4,486	-	4,797	2,26 [4,99]	-	2,73 [5,22]	-	-	5,00	-	5,34	-	-
<b>LUGLIO</b>	-	4,419	-	4,529	-	-	-	-	-	4,81	-	5,08	-	-	4,98
	4,432	-	4,433	-	4,584	-	2,64 [5,06]	-	-	-	4,90	-	5,24	-	-
<b>AGOSTO</b>	-	4,414	-	4,302	-	-	-	-	-	4,64	-	5,00	-	-	4,92
	-	-	4,387	-	4,174	2,11 [4,38]	-	2,53 [4,87]	-	-	4,46	-	-	-	-
<b>SETTEMBRE</b>	-	4,460	-	4,305	-	-	-	-	-	4,51	-	4,76	-	-	4,86
	4,295	-	4,285	-	4,298	-	-	-	2,58 [5,32]	-	4,38	-	-	5,20	-
<b>OTTOBRE</b>	-	2,375	-	3,061	-	-	-	-	-	4,34	4,43	4,95	-	-	4,80
	-	-	-	-	-	-	-	-	-	-	4,22	-	-	-	-
	3,083	-	2,941	-	3,485	-	-	-	-	-	4,34	-	-	-	-
<b>NOVEMBRE</b>	-	2,822	-	2,635	-	-	-	-	-	3,95	-	5,28	-	5,22	3,79
	-	-	2,478	-	3,265	-	3,62 [4,39]	-	3,35 [4,95]	-	3,90	-	-	5,28	-
<b>DICEMBRE</b>	-	2,487	-	2,632	-	-	-	-	-	3,59	3,82	4,49	-	-	-
	-	-	-	-	-	-	-	-	-	-	4,11	-	5,02	-	-

(\*) Rendimento reale

[ ] Rendimento lordo comprensivo dell'aspettativa di inflazione al momento dell'emissione

**Rendimento medio ponderato  
dei titoli emessi nel 2008 (\*)**

<b>Tipo titolo</b>	<b>Totale assegnati (mln. €)</b>	<b>Rendimento medio pond.</b>
<b>CCT</b>		
cct di mercato	17.108	4,41
<b>TOTALE</b>	<b>17.108</b>	<b>4,41</b>
<b>BTP €i</b>		
btp 5€i	4.935	4,23
btp 10€i	7.541	4,70
btp 15€i	3.141	4,95
btp 30€i	2.400	5,08
<b>TOTALE</b>	<b>18.017</b>	<b>4,67</b>
<b>BTP</b>		
btp 3	37.420	4,17
btp 5	38.330	4,23
btp 10	39.553	4,75
btp 15	9.096	5,07
btp 30	9.417	5,15
<b>TOTALE</b>	<b>133.816</b>	<b>4,49</b>
<b>CTZ</b>		
ctz 24	33.987	4,05
<b>TOTALE</b>	<b>33.987</b>	<b>4,05</b>
<b>BOT</b>		
bot flessibili	33.500	4,05
bot 3	36.500	3,54
bot 6	118.391	3,92
bot 12	79.157	3,76
<b>TOTALE</b>	<b>267.548</b>	<b>3,84</b>
<b>TOTALE 2008</b>	<b>470.476</b>	<b>4,09</b>

(\*) Per il calcolo di questo rendimento non sono state inserite le operazioni di concambio.

## EMISSIONI BOT FLESSIBILI

*(valori nominali in milioni di Euro)*

Codice/trache	DATA			EMISSIONI		Scadenze	Emissioni nette	Rendimenti		Giorni	Pezzo Medio pond.	Cover ratio
	Regolamento	Godimento	Scadenza	richiesti	assegnati			semplici	composti			
IT0004297542/2	28-gen-08	14-dic-07	15-dic-08	4.298	3.500	0	3.500	3,608	3,614	322	96,874	1,23
IT0004327950/1	15-feb-08	15-feb-08	30-giu-08	5.077	3.000	0	3.000	3,737	3,780	136	98,608	1,69
IT0004327950/2	29-feb-08	15-feb-08	30-giu-08	3.836	2.500	0	2.500	3,941	3,993	122	98,682	1,53
IT0004345135/1	14-mar-08	14-mar-08	30-set-08	5.128	3.000	0	3.000	4,000	4,036	200	97,826	1,71
IT0004349384/1	31-mar-08	31-mar-08	31-lug-08	5.165	2.500	0	2.500	4,138	4,195	122	98,617	2,07
IT0004349384/2	30-apr-08	marzo-08	31-lug-08	6.655	2.500	0	2.500	4,060	4,122	92	98,973	2,66
IT0004345135/2	30-mag-08	marzo-08	30-set-08	6.051	2.500	0	2.500	4,141	4,197	123	98,605	2,42
IT0004375397/1	16-giu-08	giugno-08	28-nov-08	4.870	3.000	0	3.000	4,389	4,441	165	98,028	1,62
IT0004345135/3	30-giu-08	14-mar-08	30-set-08	5.160	2.500	5.500	-3.000	4,368	4,440	92	98,896	2,06
IT0004375397/2	31-lug-08	16-giu-08	28-nov-08	4.838	2.500	5.000	-2.500	4,368	4,432	120	98,565	1,94
	ago-08											
IT0004413883/1	30-set-08	30-set-08	31-dic-08	6.615	3.500	8.000	-4.500	4,228	4,295	92	98,931	1,89
IT0004419021/2	31-ott-08	15-ott-08	15-gen-09	4.890	2.500		2.500	3,046	3,083	76	99,361	1,96
	nov-08					5.500	-5.500					
	dic-08					3.500	-3.500					
	dic-08					3.500	-3.500					
				<b>62.583</b>	<b>33.500</b>	<b>31.000</b>	<b>2.500</b>					

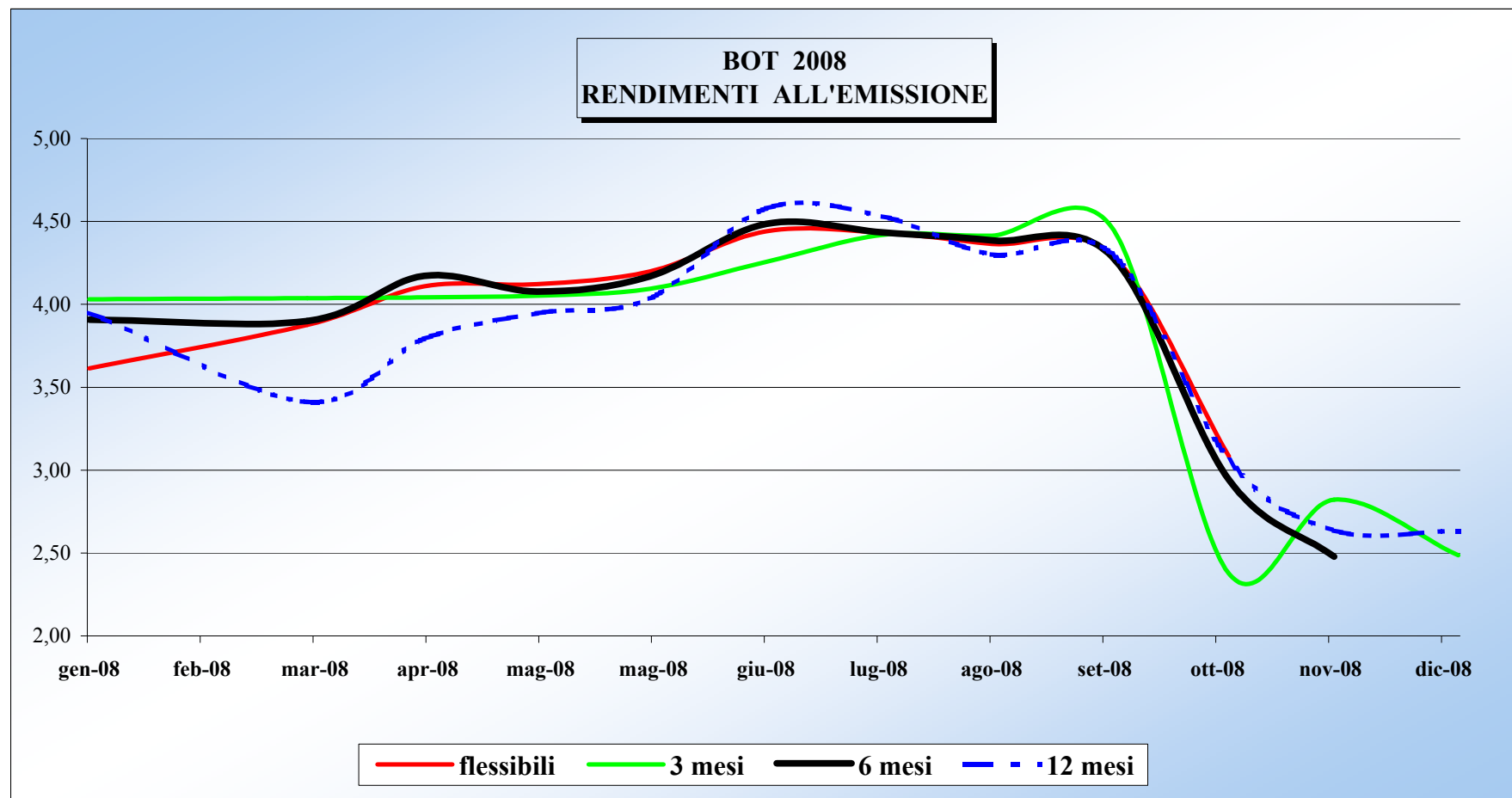


**EMISSIONI BOT**  
(valori in milioni di Euro)

ASTE 2008 (data regolamento)	EMISSIONI													SCADENZE				EMISSIONI								
	3 mesi			6 mesi			12 mesi							3 mesi	6 mesi	12 mesi	totale	totale								
	Codice	Offerti	Richiesti	Assegnati	Codice	Offerti	Richiesti	Assegnati	Codice	Offerti	Richiesti	Assegnati	totale assegnati	totale richiesti												
02-gen-08					IT0004297559	9500	10.812	9.500					9.500	10.812	0	0	0	0	9.500							
15-gen-08	IT0004311749	3.500	4.979	3.500	specialisti	950	0	0	IT0004309172	7000	8.679	7.000	10.500	13.658	3.000	0	7.000	10.000	500							
31-gen-08					IT0004309180	9500	11.919	9.500											9.500	9.500	11.919	0	9.900	0	9.900	-400
<b>Tot. Gennaio</b>					<b>specialisti</b>	<b>950</b>	<b>0</b>	<b>0</b>											<b>7.000</b>	<b>8.679</b>	<b>7.000</b>	<b>29.500</b>	<b>36.389</b>	<b>3.000</b>	<b>9.900</b>	<b>7.000</b>
15-feb-08					IT0004324957	9000	10.743	9.000	IT0004324932	7500	8.875	7.500	7.500	8.875	3.000	0	7.000	10.000	-2.500							
29-feb-08					specialisti	900	820	820					9.820	11.563	0	9.000	0	9.000	820							
<b>Tot. Febbraio</b>	<b>-</b>	<b>-</b>	<b>-</b>	<b>-</b>	<b>specialisti</b>	<b>9.900</b>	<b>11.563</b>	<b>9.820</b>	<b>7.500</b>	<b>8.875</b>	<b>7.500</b>	<b>17.320</b>	<b>20.438</b>	<b>3.000</b>	<b>9.000</b>	<b>7.000</b>	<b>19.000</b>	<b>-1.680</b>								
14-mar-08					IT0004343809	8500	11.872	8.500	IT0004343791	7500	7.307	7.157	7.157	7.307	0	0	7.500	7.500	-343							
31-mar-08					specialisti	850	850	850					9.350	12.722	0	8.750	0	8.750	600							
<b>Tot. Marzo</b>	<b>-</b>	<b>-</b>	<b>-</b>	<b>-</b>	<b>specialisti</b>	<b>9.350</b>	<b>12.722</b>	<b>9.350</b>	<b>7.500</b>	<b>7.307</b>	<b>7.157</b>	<b>16.507</b>	<b>20.029</b>	<b>0</b>	<b>8.750</b>	<b>7.500</b>	<b>16.250</b>	<b>257</b>								
15-apr-08	IT0004354764	4.000	9.708	4.000	IT0004351414	9500	13.205	9.500	IT0004351406	8000	16.982	8.000	12.000	26.690	3.500	0	8.500	12.000	0							
30-apr-08					specialisti	950	0	0				9.500	13.205	0	9.500	0	9.500	0	9.500	0						
<b>Tot. Aprile</b>					<b>4.000</b>	<b>9.708</b>	<b>4.000</b>	<b>10.450</b>	<b>13.205</b>	<b>9.500</b>	<b>8.000</b>	<b>16.982</b>	<b>8.000</b>	<b>21.500</b>	<b>39.895</b>	<b>3.500</b>	<b>9.500</b>	<b>8.500</b>	<b>21.500</b>	<b>0</b>						
15-mag-08	IT0004365562	3.500	7.040	3.500	IT0004363187	8500	13.378	8.500	IT0004363195	6500	10.167	6.500	10.000	17.207	0	0	6.500	6.500	3.500							
30-mag-08					specialisti	850	675	675				9.175	14.053	0	8.652	0	8.652	0	8.652	523						
<b>Tot. Maggio</b>					<b>3.500</b>	<b>7.040</b>	<b>3.500</b>	<b>9.350</b>	<b>14.053</b>	<b>9.175</b>	<b>6.500</b>	<b>10.167</b>	<b>6.500</b>	<b>19.175</b>	<b>31.260</b>	<b>0</b>	<b>8.652</b>	<b>6.500</b>	<b>15.152</b>	<b>4.023</b>						
16-giu-08					IT0004381874	9500	13.076	9.500	IT0004381866	5500	8.746	5.500	5.500	8.746	0	0	5.500	5.500	0							
30-giu-08					specialisti	950	1.012	950					10.450	14.088	0	9.500	0	9.500	950							
<b>Tot. Giugno</b>	<b>-</b>	<b>-</b>	<b>-</b>	<b>-</b>	<b>specialisti</b>	<b>10.450</b>	<b>14.088</b>	<b>10.450</b>	<b>5.500</b>	<b>8.746</b>	<b>5.500</b>	<b>15.950</b>	<b>22.834</b>	<b>0</b>	<b>9.500</b>	<b>5.500</b>	<b>15.000</b>	<b>950</b>								
15-lug-08	IT0004391030	4.000	6.230	4.000	IT0004378607	9500	15.825	9.500	IT0004378615	6000	9.528	6.000	10.000	15.758	4.000	0	6.000	10.000	0							
31-lug-08					specialisti	950	1.949	950				10.450	17.774	0	9.500	0	9.500	0	9.500	950						
<b>Tot. Luglio</b>					<b>4.000</b>	<b>6.230</b>	<b>4.000</b>	<b>10.450</b>	<b>17.774</b>	<b>10.450</b>	<b>6.000</b>	<b>9.528</b>	<b>6.000</b>	<b>20.450</b>	<b>33.532</b>	<b>4.000</b>	<b>9.500</b>	<b>6.000</b>	<b>19.500</b>	<b>950</b>						
15-ago-08	IT0004402001	3.500	5.524	3.500	IT0004390149	9500	12.577	9.500	IT0004390123	6000	8.110	6.000	9.500	13.634	3.500	0	6.000	9.500	0							
29-ago-08					specialisti	950	0	0				9.500	12.577	0	9.820	0	9.820	0	9.820	-320						
<b>Tot. Agosto</b>					<b>3.500</b>	<b>5.524</b>	<b>3.500</b>	<b>10.450</b>	<b>12.577</b>	<b>9.500</b>	<b>6.000</b>	<b>8.110</b>	<b>6.000</b>	<b>19.000</b>	<b>26.211</b>	<b>3.500</b>	<b>9.820</b>	<b>6.000</b>	<b>19.320</b>	<b>-320</b>						
15-set-08	IT0004408859	3.000	5.597	3.000	IT0004405251	9500	16.166	9.500	IT0004405244	7000	10.276	7.000	10.000	15.873	0	0	7.000	7.000	3.000							
30-set-08					specialisti	950	4.148	950				10.450	20.314	0	9.350	0	9.350	0	9.350	1.100						
<b>Tot. Settembre</b>					<b>3.000</b>	<b>5.597</b>	<b>3.000</b>	<b>10.450</b>	<b>20.314</b>	<b>10.450</b>	<b>7.000</b>	<b>10.276</b>	<b>7.000</b>	<b>20.450</b>	<b>36.187</b>	<b>0</b>	<b>9.350</b>	<b>7.000</b>	<b>16.350</b>	<b>4.100</b>						
15-ott-08	IT0004419021	6.000	11.983	6.000	IT0004411960	10500	17.583	10.500	IT0004411978	6000	9.521	6.000	12.000	21.504	4.000	0	5.500	9.500	2.500							
31-ott-08					specialisti	1050	2	2				10.502	17.584	0	9.500	0	9.500	0	9.500	1.000						
<b>Tot. Ottobre</b>					<b>6.000</b>	<b>11.983</b>	<b>6.000</b>	<b>11.550</b>	<b>17.584</b>	<b>10.502</b>	<b>6.000</b>	<b>9.521</b>	<b>6.000</b>	<b>22.502</b>	<b>39.088</b>	<b>4.000</b>	<b>9.500</b>	<b>5.500</b>	<b>19.000</b>	<b>3.502</b>						
14-nov-08	IT0004431299	4.500	9.338	4.500	IT0004429491	10000	12.873	10.000	IT0004429475	6000	9.915	6.000	10.500	19.253	3.500	0	6.000	9.500	1.000							
28-nov-08					specialisti	1000	195	195				10.195	13.068	0	9.175	0	9.175	0	9.175	1.020						
<b>Tot. Novembre</b>					<b>4.500</b>	<b>9.338</b>	<b>4.500</b>	<b>11.000</b>	<b>13.068</b>	<b>10.195</b>	<b>6.000</b>	<b>9.915</b>	<b>6.000</b>	<b>20.695</b>	<b>32.321</b>	<b>3.500</b>	<b>9.175</b>	<b>6.000</b>	<b>18.675</b>	<b>2.020</b>						
15-dic-08	IT0004439540	4.500	8.414	4.500				IT0004438393	6500	9.044	6.500	11.000	17.458	3.000	0	4.000	7.000	4.000								
31-dic-08												0	0	0	10.450	0	10.450	0	10.450	-10.450						
<b>Tot. Dicembre</b>					<b>4.500</b>	<b>8.414</b>	<b>4.500</b>	<b>-</b>	<b>-</b>	<b>-</b>	<b>6.500</b>	<b>9.044</b>	<b>6.500</b>	<b>11.000</b>	<b>17.458</b>	<b>3.000</b>	<b>10.450</b>	<b>4.000</b>	<b>17.450</b>	<b>-6.450</b>						
<b>TOTALE</b>		<b>36.500</b>	<b>68.813</b>	<b>36.500</b>		<b>124.300</b>	<b>169.679</b>	<b>118.391</b>		<b>79.500</b>	<b>117.150</b>	<b>79.157</b>	<b>234.048</b>	<b>355.642</b>	<b>27.500</b>	<b>113.097</b>	<b>76.500</b>	<b>217.097</b>	<b>16.951</b>							

## EMISSIONI BOT

ASTE 2008 (data regolamento)	RENDIMENTI SEMPLICI			RENDIMENTI COMPOSTI			GG. DURATA			PREZZO			COVER		
	3 m.	6 m.	12 m.	3 m.	6 m.	12 m.	3 m.	6 m.	12 m.	MEDIO POND.			RATIO		
	lordo	lordo	lordo	lordo	lordo	lordo	3 m.	6 m.	12 m.	3 m.	6 m.	12 m.	3 m.	6 m.	12 m.
02-gen-08 15-gen-08 31-gen-08	3,972	3,946 3,794	3,950	4,031	3,985 3,830	3,949	91	180 182	366	99,006	98,065 98,118	96,139	1,42	1,14 1,25	1,24
15-feb-08 29-feb-08	-	3,862	3,412	-	3,899	3,410	-	182	367	-	98,085	96,639	-	1,19	1,18
14-mar-08 31-mar-08	-	4,129	3,793	-	4,171	3,792	-	183	367	-	97,944	96,277	-	1,40	0,95
15-apr-08 30-apr-08	3,992	4,038	3,947	4,052	4,078	3,946	91	184	365	99,001	97,978	96,152	2,43	1,39	2,12
15-mag-08 30-mag-08	4,032	4,125	4,035	4,093	4,167	4,034	92	182	365	98,980	97,957	96,070	2,01	1,57	1,56
16-giu-08 30-giu-08	-	4,438	4,580	-	4,486	4,579	-	184	364	-	97,782	95,574	-	1,38	1,59
15-lug-08 31-lug-08	4,35	4,386	4,531	4,419	4,433	4,529	92	183	365	98,901	97,819	95,608	1,56	1,67	1,59
15-ago-08 29-ago-08	4,343	4,340	4,303	4,414	4,387	4,302	91	182	364	98,914	97,853	95,831	1,58	1,32	1,35
15-set-08 30-set-08	4,388	4,241	4,306	4,460	4,285	4,305	91	182	365	98,903	97,901	95,817	1,87	1,70	1,47
15-ott-08 31-ott-08	2,354	2,920	3,062	2,375	2,941	3,061	92	181	365	99,402	98,553	96,989	2,00	1,67	1,59
14-nov-08 28-nov-08	2,793	2,463	2,636	2,822	2,478	2,635	94	182	367	99,276	98,770	97,383	2,08	1,29	1,65
15-dic-08 31-dic-08	2,46	-	2,633	2,487	-	2,632	91	-	365	99,381	-	97,400	1,87	-	1,39



**CTZ 24 MESI**

DATE EMISS./SCAD./REGOL.	DATA ASTA	COD. UIC TRANCHE	OFFERTI	RICHIESTI	ASSEGNATI MERCATO	INCASSO	RIPARTO	PROVVIG. COLLOC.	PREZZO EMISSIONE	PREZZO AGGIUDIC.	PREZZO ESCLUS.	PREZZO NETTISTI	RENDIM. LORDO	COVER RATIO
<b>02-1-08/31-12-09</b>		<b>IT0004307614</b>	mln. €	mln. €	mln. €	mln. €	%	%	%	%	%	%	%	%
regolati 02-01-08	27-dic-07	1°	3.500	4.841	3.500	3.923	28,266	0,20	92,275	92,275	90,345	92,275000	4,108	1,38
<b>quota specialisti</b>	28-dic-07	2°	875	750,965	750,965									
regolati 31-01-08	28-gen-08	3°	2.500	3.919	2.500	2.341	98,733	"	"	93,620	91,647	93,583051	3,497	1,57
<b>quota specialisti</b>	29-gen-08	4°	250	0	0									
regolati 29-02-08	26-feb-08	5°	2.500	3.563	2.500	2.581	10,714	"	"	93,850	91,915	93,775984	3,513	1,43
<b>quota specialisti</b>	27-feb-08	6°	250	1.480	250									
regolati 31-03-08	26-mar-08	7°	2.000	4.469	2.000	2.058	58,084	"	"	93,530	91,565	93,416230	3,888	2,23
<b>quota specialisti</b>	27-mar-08	8°	200	1.859	200									

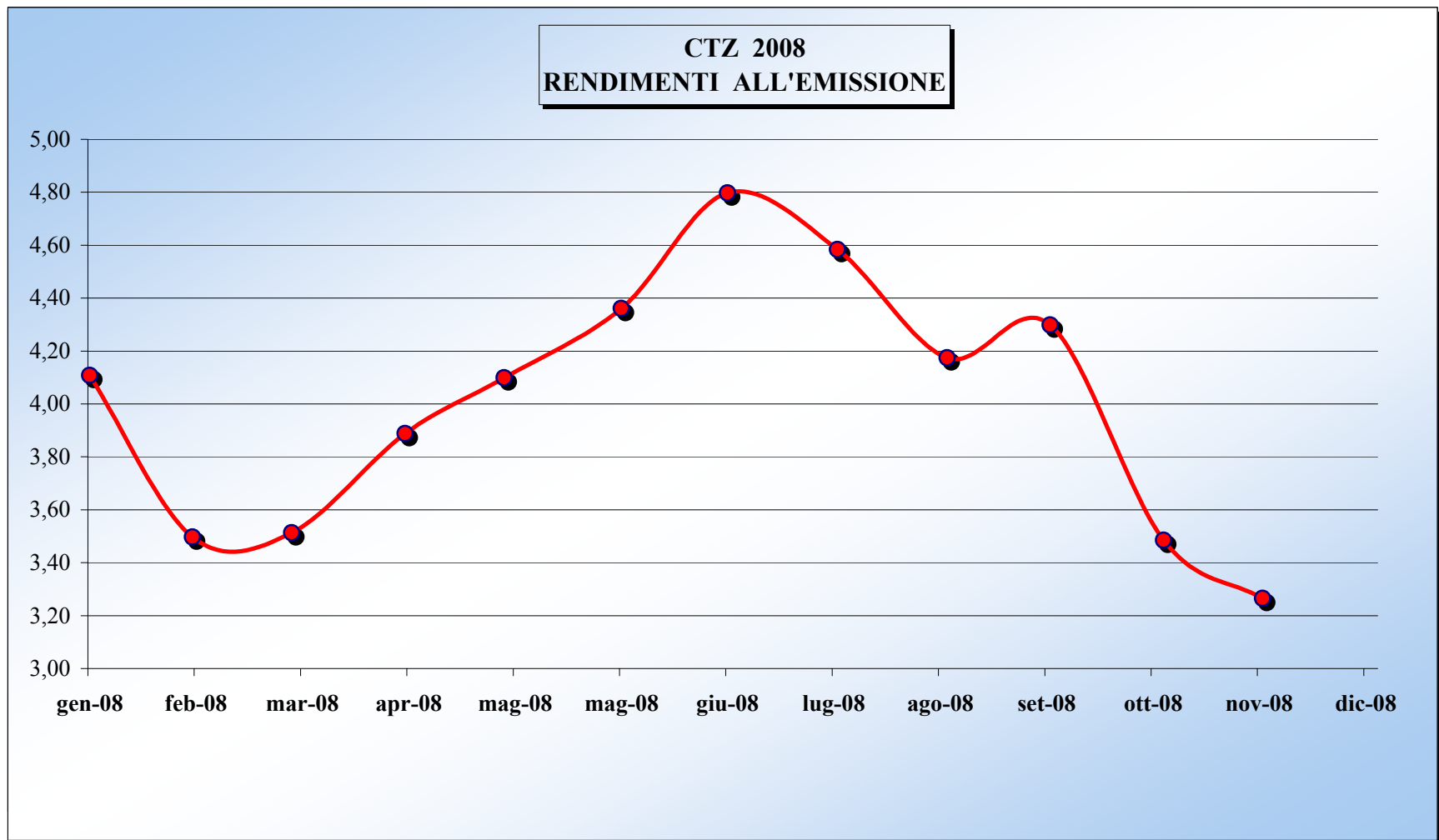
<b>Totale mln.€</b>	<b>12.075,0</b>	<b>20.881,965</b>	<b>11.700,965</b>	<b>10.901,613</b>
<b>di cui Totale specialisti</b>	<b>1.575,0</b>	<b>4.090,0</b>	<b>1.201,0</b>	

DATE EMISS./SCAD./REGOL.	DATA ASTA	COD. UIC TRANCHE	OFFERTI	RICHIESTI	ASSEGNATI MERCATO	INCASSO	RIPARTO	PROVVIG. COLLOC.	PREZZO EMISSIONE	PREZZO AGGIUDIC.	PREZZO ESCLUS.	PREZZO NETTISTI	RENDIM. LORDO	COVER RATIO
<b>30-4-08/30-4-10</b>		<b>IT0004361058</b>	mln. €	mln. €	mln. €	mln. €	%	%	%	%	%	%	%	%
regolati 30-04-08	24-apr-08	1°	3.500	4.510	3.500	3.230	18,945	0,20	92,280	92,280	90,355	92,280000	4,099	1,29
<b>quota specialisti</b>	28-apr-08	2°	875	0,50	0,50									
regolati 30-05-08	27-mag-08	3°	2.500	4.595	2.500	2.313	67,280	"	"	92,140	90,183	92,101851	4,361	1,84
<b>quota specialisti</b>	28-mag-08	4°	250	10,620	10,620									
regolati 30-06-08	25-giu-08	5°	2.500	3.878	2.500	2.524	35,714	"	"	91,770	89,828	91,692298	4,797	1,55
<b>quota specialisti</b>	26-giu-08	6°	250	2.014	250									
regolati 31-07-08	28-lug-08	7°	2.500	4.155	2.500	2.543	16,727	"	"	92,464	90,511	92,346610	4,584	1,66
<b>quota specialisti</b>	29-lug-08	8°	250	1.737	250									
regolati 29-08-08	26-ago-08	9°	2.000	3.455	2.000	1.868	5,742	"	"	93,405	91,451	93,250360	4,174	1,73
<b>quota specialisti</b>	27-ago-08	10°	200	0	0									

<b>Totale mln.€</b>	<b>14.825,00</b>	<b>24.355,12</b>	<b>13.511,12</b>	<b>12.478,1</b>
<b>di cui Totale specialisti</b>	<b>1.825,00</b>	<b>3.762,12</b>	<b>511,12</b>	

DATE EMISS./SCAD./REGOL.	DATA ASTA	COD. UIC TRANCHE	OFFERTI	RICHIESTI	ASSEGNATI MERCATO	INCASSO	RIPARTO	PROVVIG. COLLOC.	PREZZO EMISSIONE	PREZZO AGGIUDIC.	PREZZO ESCLUS.	PREZZO NETTISTI	RENDIM. LORDO	COVER RATIO
<b>30-9-08/30-9-10</b>		<b>IT0004413909</b>	mln. €	mln. €	mln. €	mln. €	%	%	%	%	%	%	%	%
regolati 30-09-08	25-set-08	1°	3.500	4.510	3.500	4.022	96,429	0,20	91,928	91,928	90,002	91,928000	4,298	1,29
<b>quota specialisti</b>	26-set-08	2°	875	2.502	875									
regolati 31-10-08	28-ott-08	3°	2.000	3.751	2.000	2.060	5,185	"	"	93,650	91,713	93,608856	3,485	1,88
<b>quota specialisti</b>	29-ott-08	4°	200	342	200									
regolati 28-11-08	25-nov-08	5°	2.000	3.902	2.000	2.074	61,087	"	"	94,264	92,361	94,185568	3,265	1,95
<b>quota specialisti</b>	26-nov-08	6°	200	1.413	200									

<b>Totale mln.€</b>	<b>8.775,0</b>	<b>16.419,46</b>	<b>8.775,0</b>	<b>8.155,96</b>
<b>di cui Totale specialisti</b>	<b>1.275,0</b>	<b>4.256,93</b>	<b>1.275,0</b>	



**BTP 3 ANNI**

DATE EMISS./SCAD./REGOL.	DATA ASTA	COD. UIC TRANCHE	OFFERTI	RICHIESTI	ASSEGNATI MERCATO	INCASSO	RIPARTO	PROVVIG. COLLOC.	PREZZO EMISSIONE	PREZZO AGG.	PREZZO ESCL.	PREZZO NETTISTI	DIETIMI GG.	CEDOLA (annuale)	REND. LORD.	COVER RATIO
<b>01-08-07/01-08-10</b>		<b>IT0004254352</b>	mln. €	mln. €	mln. €	mln. €	%	%	%	%	%	%	%	%	%	%
regolati 01-08-07	30-lug-07	1°	4.000	5.323	4.000	4.087	22,033	0,20	100,30	100,30	98,396	100,30000	0	4,50	4,43	1,33
<b>quota specialisti</b>	31-lug-07	2°	1.000	75	75											
regolati 03-09-07	30-ago-07	3°	2.500	3.614	2.500	2.524	75,004	"	"	100,94	99,043	100,94000	33	"	4,19	1,45
<b>quota specialisti</b>	31-ago-07	4°	250	0	0											
regolati 01-10-07	27-set-07	5°	2.500	3.849	2.500	2.771	24,723	"	"	100,76	98,842	100,76000	61	"	4,25	1,54
<b>quota specialisti</b>	28-set-07	6°	250	1.599	250											
regolati 01-11-07	30-ott-07	7°	2.500	3.540	2.500	2.529	15,350	"	"	101,14	99,207	101,14000	92	"	4,09	1,42
<b>quota specialisti</b>	31-ott-07	8°	250	0	0											
regolati 02-01-08	28-dic-07	9°	2.500	3.625	2.500	2.773	48393,000	"	"	100,83	98,913	100,83000	154	"	4,20	1,45
<b>quota specialisti</b>	29-dic-07	10°	250	1.962	250											
regolati 01-02-08	30-gen-08	11°	3.000	4.332	3.000	3.369	97,475	"	"	102,10	100,168	102,10000	0	"	3,64	1,44
<b>quota specialisti</b>	31-gen-08	12°	300	2.891	300											

<b>Totale mln.€</b>	<b>19.300,0</b>	<b>30.810,0</b>	<b>17.875,0</b>	<b>18.052,3</b>
<b>di cui Totale specialisti</b>	<b>2.300,0</b>	<b>6.527,0</b>	<b>875,0</b>	<b>-</b>
<b>Totale 2008</b>	<b>6.050,0</b>	<b>12.810,0</b>	<b>6.050,0</b>	<b>6.142,1</b>

DATE EMISS./SCAD./REGOL.	DATA ASTA	COD. UIC TRANCHE	OFFERTI	RICHIESTI	ASSEGNATI MERCATO	INCASSO	RIPARTO	PROVVIG. COLLOC.	PREZZO EMISSIONE	PREZZO AGG.	PREZZO ESCL.	PREZZO NETTISTI	DIETIMI GG.	CEDOLA (annuale)	REND. LORD.	COVER RATIO
<b>01-02-08/01-02-11</b>		<b>IT0004332521</b>	mln. €	mln. €	mln. €	mln. €	%	%	%	%	%	%	%	%	%	%
regolati 03-03-08	28-feb-08	1°	4.000	5.188	4.000	5.017	22,158	0,20	100,33	100,33	98,395	100,33000	31	3,75	3,66	1,30
<b>quota specialisti</b>	29-feb-08	2°	1.000	6.182	1.000											
regolati 01-04-08	28-mar-08	3°	2.500	4.206	2.500	2.739	16,400	"	"	99,60	97,694	99,60000	60	"	3,93	1,68
<b>quota specialisti</b>	31-mar-08	4°	250	2.818	250											
regolati 02-05-08	29-apr-08	5°	2.500	3.696	2.500	2.724	78,918	"	"	99,05	97,113	99,05000	91	"	4,15	1,48
<b>quota specialisti</b>	30-apr-08	6°	250	2.388	250											
regolati 02-06-08	29-mag-08	7°	2.500	3.918	2.500	2.457	73,874	"	"	98,26	96,305	98,26000	122	"	4,49	1,57
<b>quota specialisti</b>	30-mag-08	8°	250	0	0											
regolati 01-07-08	27-giu-08	9°	3.000	4.254	3.000	2.927	50,141	"	"	97,56	95,642	97,56000	151	"	4,81	1,42
<b>quota specialisti</b>	30-giu-08	10°	300	0	0											
regolati 01-08-08	30-lug-08	11°	2.500	3.752	2.500	2.696	26,595	"	"	98,03	96,106	98,03000	0	"	4,64	1,50
<b>quota specialisti</b>	31-lug-08	12°	250	2.194	250											

<b>Totale mln.€</b>	<b>19.300,0</b>	<b>38.596,0</b>	<b>18.750,0</b>	<b>18.558,5</b>
<b>di cui Totale specialisti</b>	<b>2.300,0</b>	<b>13.582,0</b>	<b>1.750,0</b>	<b>-</b>

DATE EMISS./SCAD./REGOL.	DATA ASTA	COD. UIC TRANCHE	OFFERTI	RICHIESTI	ASSEGNATI MERCATO	INCASSO	RIPARTO	PROVVIG. COLLOC.	PREZZO EMISSIONE	PREZZO AGG.	PREZZO ESCL.	PREZZO NETTISTI	DIETIMI GG.	CEDOLA (annuale)	REND. LORD.	COVER RATIO
<b>01-09-08/01-09-11</b>		<b>IT0004404973</b>	mln. €	mln. €	mln. €	mln. €	%	%	%	%	%	%	%	%	%	%
regolati 01-09-08	28-ago-08	1°	4.000	5.581	4.000	4.971	22,678	0,20	99,42	99,42	97,506	99,42000	0	4,25	4,51	1,40
<b>quota specialisti</b>	29-ago-08	2°	1.000	1.004	1.000											
regolati 01-10-08	29-set-08	3°	3.000	3.739	3.000	3.296	81,678	"	"	99,87	98,086	99,86801	30	"	4,34	1,25
<b>quota specialisti</b>	30-set-08	4°	300	2.556	300											
regolati 03-11-08	30-ott-08	5°	2.500	4.166	2.500	2.775	97,315	"	"	100,90	-	100,89583	63	"	3,95	1,67
<b>quota specialisti</b>	31-ott-08	6°	250	539	250											
regolati 01-12-08	27-nov-08	7°	1.420,24	2.406	1.420,24	1.599	-	"	"	101,80	-	101,79398	91	"	3,59	1,69
<b>quota specialisti</b>	28-nov-08	8°	150	300	150											

<b>Totale mln.€</b>	<b>12.620,2</b>	<b>20.291,3</b>	<b>12.620,240</b>	<b>12.640,0</b>
<b>di cui Totale specialisti</b>	<b>1.700,0</b>	<b>4.399,2</b>	<b>1.700,0</b>	<b>-</b>

**BTP 5 ANNI**

DATE EMISS./SCAD./REGOL.	DATA ASTA	COD. UIC TRANCHE	OFFERTI	RICHIESTI	ASSEGNATI MERCATO	INCASSO	RIPARTO	PROVVIG. COLLOC.	PREZZO EMISSIONE	PREZZO AGG.	PREZZO ESCL.	PREZZO NETTISTI	DIETIMI GG.	CEDOLA (annuale)	REND. LORD.	COVER RATIO
<b>15-10-07 / 15-10-12</b>		<b>IT0004284334</b>	mln. €	mln. €	mln. €	mln. €	%	%	%	%	%	%		%	%	%
regolati 15-10-07	11-ott-07	1°	4.000	5.501	4.000	3.994	39,942	0,30	99,85	99,85	97,963	99,85000	0	4,25	4,32	1,38
<b>quota specialisti</b>	12-ott-07	2°	1.000	0,5	0,5											
regolati 16-11-07	14-nov-07	3°	2.500	3.827	2.500	2.768	1,892	"	"	100,64	98,764	100,63967	32	"	4,14	1,53
<b>quota specialisti</b>	15-nov-07	4°	250	1.621	250											
regolati 15-01-08	11-gen-08	5°	3.000	4.555	3.000	3.334	84,999	"	"	101,03	99,109	101,02906	92	"	4,04	1,52
<b>quota specialisti</b>	14-gen-08	6°	300	2.490	300											
regolati 18-02-08	14-feb-08	7°	3.000	4.428	3.000	3.384	38,753	"	"	102,54	100,635	102,53871	126	"	3,68	1,48
<b>quota specialisti</b>	15-feb-08	8°	300	1.733	300											
regolati 17-03-08	13-mar-08	9°	3.000	6.757	3.000	3.162	3,567	"	"	102,01	100,141	102,00842	154	"	3,80	2,25
<b>quota specialisti</b>	14-mar-08	10°	300	99,3	99,30											
regolati 23-12-08	18-dic-08	11° concambio	1.924	2.339	1.923,5	1.946	-	"	"	101,15	-	101,14554	69	"	3,96	1,22

<b>Totale mln.€</b>	<b>19.573,5</b>	<b>33.350,3</b>	<b>18.373,30</b>	<b>18.587,1</b>
<b>Totale specialisti</b>	<b>4.073,5</b>	<b>8.282,3</b>	<b>2.873,3</b>	<b>-</b>
<b>Totale 2008</b>	<b>11.823,5</b>	<b>22.400,8</b>	<b>11.622,80</b>	<b>11.825,03</b>

DATE EMISS./SCAD./REGOL.	DATA ASTA	COD. UIC TRANCHE	OFFERTI	RICHIESTI	ASSEGNATI MERCATO	INCASSO	RIPARTO	PROVVIG. COLLOC.	PREZZO EMISSIONE	PREZZO AGG.	PREZZO ESCL.	PREZZO NETTISTI	DIETIMI GG.	CEDOLA (annuale)	REND. LORD.	COVER RATIO
<b>15-04-08 / 15-04-13</b>		<b>IT0004365554</b>	mln. €	mln. €	mln. €	mln. €	%	%	%	%	%	%		%	%	%
regolati 16-05-08	14-mag-08	1°	4.000	5.737	4.000	4.000	81,135	0,30	100,00	100,00	98,143	100,00000	31	4,25	4,29	1,43
<b>quota specialisti</b>	15-mag-08	2°	1.000	0	0											
regolati 16-06-08	12-giu-08	3°	2.500	3.544	2.500	2.426	9,881	"	"	97,04	95,161	97,04000	62	"	5,00	1,42
<b>quota specialisti</b>	13-giu-08	4°	250	0	0											
regolati 16-07-08	14-lug-08	5°	3.000	4.157	3.000	3.217	66,713	"	"	97,49	95,617	97,49000	92	"	4,90	1,39
<b>quota specialisti</b>	15-lug-08	6°	300	1.949,0	300,0											
regolati 18-08-08	13-ago-08	7°	2.500	3.624	2.500	2.731	88,700	"	"	99,30	97,417	99,30000	125	"	4,46	1,45
<b>quota specialisti</b>	13-ago-08	8°	250	2.089,0	250,0											
regolati 15-09-08	11-set-08	9°	2.500	3.700	2.500	2.492	88,825	"	"	99,66	97,763	99,66000	153	"	4,38	1,48
<b>quota specialisti</b>	12-set-08	10°	250	0	0											
regolati 16-10-08	14-ott-08	11°	1.500	3.806	1.500	1.641	7,263	"	"	99,46	-	99,46000	1	"	4,43	2,54
<b>quota specialisti</b>	15-ott-08	12°	150	1.424,0	150,0											

<b>Totale mln.€</b>	<b>18.200,0</b>	<b>30.030,3</b>	<b>16.700,0</b>	<b>16.506,5</b>
<b>Totale specialisti</b>	<b>2.200,0</b>	<b>5.462,0</b>	<b>700,0</b>	<b>-</b>

**BTP 10 ANNI**

DATE EMISS./SCAD./REGOL.	DATA ASTA	COD. UIC TRANCHE	OFFERTI	RICHIESTI	ASSEGNATI MERCATO	INCASSO	RIPARTO	PROVVIG. COLLOC.	PREZZO EMISSIONE	PREZZO AGG.	PREZZO ESCL.	PREZZO NETTISTI	DIETIMI GG.	CEDOLA (annuale)	REND. LORD.	COVER RATIO
<b>01-08-07/01-02-18</b>		<b>IT0004273493</b>	mln. €	mln. €	mln. €	mln. €	%	%	%	%	%	%		%	%	%
regolati 03-09-07	30-ago-07	1°	4.000	5.029	4.000	3.999	22,304	0,40	99,98	99,98	98,200	99,979978	33	4,50	4,55	1,26
quota specialisti	31-ago-07	2°	1.000	0	0											
regolati 01-10-07	27-set-07	3°	3.000	4.058	3.000	3.269	17,981	"	"	99,05	97,256	99,049960	61	"	4,66	1,35
quota specialisti	28-set-07	4°	300	1.755	300											
regolati 01-11-07	30-ott-07	5°	2.500	3.688	2.500	2.515	45,858	"	"	100,60	98,763	100,599940	92	"	4,47	1,48
quota specialisti	31-ott-07	6°	250	0	0											
regolati 02-01-08	28-dic-07	7°	3.000	4.011	3.000	3.281	45,701	"	"	99,41	97,590	99,409900	154	"	4,62	1,34
quota specialisti	29-dic-07	8°	300	2.098	300											
regolati 01-02-08	30-gen-08	9°	2.500	3.625	2.500	2.801	14,832	"	"	101,86	100,031	101,859880	0	"	4,31	1,45
quota specialisti	31-gen-08	10°	250	2.324	250											
regolati 03-03-08	28-feb-08	11°	2.500	3.629	2.500	2.775	29,843	"	"	100,92	99,048	100,919860	31	"	4,43	1,45
quota specialisti	29-feb-08	12°	250	2.206	250											
regolati 01-04-08	28-mar-08	13°	2.750	3.973	2.750	3.055	28,735	"	"	101,00	99,203	100,999841	60	"	4,42	1,44
quota specialisti	31-mar-08	14°	275	2.254	275											

<b>Totale mln.€</b>	<b>22.875,0</b>	<b>38.650,0</b>	<b>21.625,0</b>	<b>21.695,1</b>
<b>di cui Totale specialisti</b>	<b>2.625,0</b>	<b>10.637,0</b>	<b>1.375,0</b>	<b>-</b>
<b>Totale 2008</b>	<b>11.825,0</b>	<b>24.120,0</b>	<b>11.825,0</b>	<b>11.912,23</b>

DATE EMISS./SCAD./REGOL.	DATA ASTA	COD. UIC TRANCHE	OFFERTI	RICHIESTI	ASSEGNATI MERCATO	INCASSO	RIPARTO	PROVVIG. COLLOC.	PREZZO EMISSIONE	PREZZO AGG.	PREZZO ESCL.	PREZZO NETTISTI	DIETIMI GG.	CEDOLA (annuale)	REND. LORD.	COVER RATIO
<b>01-02-08/01-08-18</b>		<b>IT0004361041</b>	mln. €	mln. €	mln. €	mln. €	%	%	%	%	%	%		%	%	%
regolati 02-05-08	29-apr-08	1°	4.000	5.200	4.000	4.960	7,553	0,40	99,19	99,19	97,367	99,187597	91	4,50	4,65	1,30
quota specialisti	30-apr-08	2°	1.000	4.973	1.000											
regolati 02-06-08	29-mag-08	3°	3.000	4.257	3.000	3.220	83,681	"	"	97,58	95,717	97,576778	122	"	4,86	1,42
quota specialisti	30-mag-08	4°	300	1.043	300											
regolati 01-07-08	27-giu-08	5°	2.500	3.625	2.500	2.398	28,095	"	"	95,90	94,095	95,896012	151	"	5,08	1,45
quota specialisti	30-giu-08	6°	250	0	0											
regolati 01-08-08	30-lug-08	7°	3.000	3.912	3.000	3.185	24,857	"	"	96,53	94,712	96,525194	0	"	5,00	1,30
quota specialisti	31-lug-08	8°	300	2.231	300											
regolati 01-09-08	28-ago-08	9°	2.500	3.741	2.500	2.705	85,480	"	"	98,37	96,574	98,364375	31	"	4,76	1,50
quota specialisti	29-ago-08	10°	250	595	250											
regolati 01-10-08	29-set-08	11°	2.500	2.926	2.500	2.668	78,402	"	"	97,01	95,719	97,003583	61	"	4,95	1,17
quota specialisti	30-set-08	12°	250	1.970	250											

<b>Totale mln.€</b>	<b>19.850,0</b>	<b>34.473,1</b>	<b>19.600,0</b>	<b>19.135,6</b>
<b>di cui Totale specialisti</b>	<b>2.350,0</b>	<b>10.812,1</b>	<b>2.100,0</b>	<b>-</b>

DATE EMISS./SCAD./REGOL.	DATA ASTA	COD. UIC TRANCHE	OFFERTI	RICHIESTI	ASSEGNATI MERCATO	INCASSO	RIPARTO	PROVVIG. COLLOC.	PREZZO EMISSIONE	PREZZO AGG.	PREZZO ESCL.	PREZZO NETTISTI	DIETIMI GG.	CEDOLA (annuale)	REND. LORD.	COVER RATIO
<b>01-09-08/01-03-19</b>		<b>IT0004423957</b>	mln. €	mln. €	mln. €	mln. €	%	%	%	%	%	%		%	%	%
regolati 03-11-08	30-ott-08	1°	3.500	4.130	3.500	4.128	94,940	0,40	94,35	94,35	-	94,338392	63	4,50	5,28	1,18
quota specialisti	31-ott-08	2°	875	1.454	875											
regolati 01-12-08	27-nov-08	3°	3.403,418	4.821	3.403,418	3.770	-	"	"	100,44	-	100,423233	91	"	4,49	1,42
quota specialisti	28-nov-08	4°	350	420	350											

<b>Totale mln.€</b>	<b>8.128,4</b>	<b>10.824,9</b>	<b>8.128,418</b>	<b>7.897,7</b>
<b>di cui Totale specialisti</b>	<b>1.225,0</b>	<b>1.873,7</b>	<b>1.225,0</b>	<b>-</b>



## BTP 15 ANNI

DATE EMISS./SCAD./REGOL.	DATA ASTA	COD. UIC TRANCHE	OFFERTI	RICHIESTI	ASSEGNATI MERCATO	INCASSO	RIPARTO	PROVVIG. COLLOC.	PREZZO EMISSIONE	PREZZO AGG.	PREZZO ESCL.	PREZZO NETTISTI	DIETIMI GG.	CEDOLA (annuale)	REND. LORD.	COVER RATIO
<b>01-02-08/01-08-23</b>		<b>IT0004356843</b>	mln. €	mln. €	mln. €	mln. €	%	%	%	%	%	%	%	%	%	%
regolati 16-04-08	09-apr-08	1° (§)	4.000	6.700	4.000	3.965	-	0,175	99,135	99,135	-	-	75	4,75	4,888	1,00
regolati 16-06-08	12-giu-08	2°	2.000	2.882	2.000	1.934	64,706	0,40	"	94,62	92,837	94,617402	136	"	5,34	1,44
<b>quota specialisti</b>	13-giu-08	3°	200	43,694	43,694											
regolati 16-07-08	14-lug-08	4°	1.500	2.252	1.500	1.578	29,126	"	"	95,62	93,833	95,616829	166	"	5,24	1,50
<b>quota specialisti</b>	15-lug-08	5°	150	853	150,0											
regolati 16-12-08	12-dic-08	6°	1.402,805	2.394	1.402,805	1.373	-	"	"	97,85	-	97,843906	137	"	5,02	1,71
<b>quota specialisti</b>	15-dic-08	7°	150	0	0,0											

<b>Totale mln.€</b>	<b>9.402,81</b>	<b>15.124,75</b>	<b>9.096,50</b>	<b>8.849,52</b>
<b>di cui Totale specialisti</b>	<b>4.500,00</b>	<b>7.596,69</b>	<b>4.193,69</b>	<b>-</b>

(§) Collocato tramite sindacato, Lead Manager: Banca IMI S.p.A., Calyon Corp. Inv. Bank, Crédit Suisse Securities (Europe) Ltd, HSBC France, ING Bank N.V. I restanti Specialisti in titoli di Stato sono stati invitati in qualità di Co-Lead Manager.

### BTP 30 ANNI

DATE EMISS./SCAD./REGOL.	DATA ASTA	COD. UIC TRANCHE	OFFERTI	RICHIESTI	ASSEGNATI MERCATO	INCASSO	RIPARTO	PROVVIG. COLLOC.	PREZZO EMISSIONE	PREZZO AGG.	PREZZO ESCL.	PREZZO NETTISTI	DIETIMI GG.	CEDOLA (annuale)	REND. LORD.	COVER RATIO
<b>01-08-07/01-08-39</b>		<b>IT0004286966</b>	mln. €	mln. €	mln. €	mln. €	%	%	%	%	%	%		%	%	%
regolati 23-10-07	16-ott-07	1° (*)	5.000	11.000	5.000	4.999	-	0,25	99,980	99,980	-	-	83	5,00	5,063	2,20
regolati 15-01-08	11-gen-08	2°	2.000	2.708	2.000	2.028	35,290	0,40	"	101,41	98,652	101,409964	167	"	4,97	1,35
<b>quota specialisti</b>	14-gen-08	3°	200	1.370,0	200,0											
regolati 16-05-08	14-mag-08	4°	2.000	2.778	2.000	1.977	42,500	"	"	98,83	93,157	98,829938	105	"	5,14	1,39
<b>quota specialisti</b>	15-mag-08	5°	200	0,0	0,0											
regolati 15-09-08	11-set-08	6°	2.000	2.904	2.000	1.958	28,421	"	"	97,88	95,221	97,879912	45	"	5,20	1,45
<b>quota specialisti</b>	12-set-08	7°	200	0,0	0,0											
regolati 17-11-08	13-nov-08	8°	1.416,5	2.178	1.416,50	1.371	-	"	"	96,80	-	96,799899	108		5,28	1,54
<b>quota specialisti</b>	14-nov-08	9°	150	177,3	150,0											

<b>Totale mln.€</b>	<b>13.167</b>	<b>23.115</b>	<b>12.766,50</b>	<b>12.333</b>
<b>di cui Totale specialisti</b>	<b>5.750</b>	<b>12.547</b>	<b>5.350,00</b>	<b>-</b>
<b>Totale 2008</b>	<b>8.166,5</b>	<b>12.114,8</b>	<b>7.766,50</b>	<b>7.333,57</b>

(\*) Collocato tramite sindacato, lead managers: Abn Amro Bank, BNP Paribas, Citigroup Global Markets, JP Morgan Securities, Monte dei Paschi di Siena Capital Services

**RIAPERTURE TITOLI**  
*off-the-run*

**BTP 10 anni (vita residua 6 anni)**

DATE EMISS./SCAD./REGOL.	DATA ASTA	COD. UIC TRANCHE	OFFERTI	RICHIESTI	ASSEGNATI MERCATO	INCASSO	RIPARTO	PROVVIG. COLLOC.	PREZZO EMISSIONE	PREZZO AGG.	PREZZO ESCL.	PREZZO NETTISTI	DIETIMI GG.	CEDOLA	REND. LORD.	COVER RATIO
<b>01-02-04/01-08-14</b>		<b>IT0003618383</b>	mln. €	mln. €	mln. €	mln. €	%	%	%	%	%	%	%	%	%	%
regolati 02-02-04	29-gen-04	1°	4.000	6.045	4.000	3.968	70,817	0,40	99,20	99,20	97,371	99,200	1	4,25	4,39	1,51
<b>quota specialisti</b>	30-gen-04	2°	1.000	0	0											
regolati 01-03-04	26-feb-04	3°	3.000	4.496	3.000	3.312	92,509	"	"	100,35	98,426	100,349	29	"	4,25	1,50
<b>quota specialisti</b>	27-feb-04	4°	300	1.000	300											
regolati 01-04-04	30-mar-04	5°	3.000	4.278	3.000	3.041	11,757	"	"	101,35	99,412	101,348	60	"	4,13	1,43
<b>quota specialisti</b>	31-mar-04	6°	300	0	0											
regolati 03-05-04	29-apr-04	7°	3.000	5.856	3.000	3.278	84,169	"	"	99,32	97,382	99,318	92	"	4,38	1,95
<b>quota specialisti</b>	30-apr-04	8°	300	360	300											
regolati 01-06-04	28-mag-04	9°	3.000	4.925	3.000	2.972	38,145	"	"	99,07	97,115	99,067	121	"	4,41	1,64
<b>quota specialisti</b>	31-mag-04	10°	300	0	0											
regolati 01-07-04	28-giu-04	11°	3.000	4.885	3.000	2.966	17,080	"	"	98,87	97,010	98,866	151	"	4,43	1,63
<b>quota specialisti</b>	30-giu-04	12°	300	0	0											
regolati 02-08-04	29-lug-04	13°	2.000	8.175	2.000	2.180	15,061	"	"	99,08	97,129	99,075	1	"	4,41	4,09
<b>quota specialisti</b>	30-lug-04	14°	200	1.485	200											
regolati 17-04-08	15-apr-08	15°	2.000	3.273	2.000	2.027	80,195	"	"	101,33	-	101,290	76	"	4,05	1,64
<b>quota specialisti</b>	16-apr-08	16°	200	0	0											
regolati 16-12-08	12-dic-08	17°	1.447,06	2.263	1.447,06	1.460	-	"	"	100,90	-	100,854	137		4,11	1,56
<b>quota specialisti</b>	15-dic-08	18°	145	0	0											

<b>Totale mln.€</b>	<b>27.491,8</b>	<b>47.041,4</b>	<b>25.247,064</b>	<b>25.202,26</b>
<b>di cui Totale specialisti</b>	<b>3.044,7</b>	<b>2.845,0</b>	<b>800,0</b>	<b>-</b>
<b>Totale 2008</b>	<b>3.791,8</b>	<b>5.536,4</b>	<b>3.447,1</b>	<b>3.486,69</b>

**BTP 10 anni (vita residua 5 anni)**

DATE EMISS./SCAD./REGOL.	DATA ASTA	COD. UIC TRANCHE	OFFERTI	RICHIESTI	ASSEGNATI MERCATO	INCASSO	RIPARTO	PROVVIG. COLLOC.	PREZZO EMISSIONE	PREZZO AGG.	PREZZO ESCL.	PREZZO NETTISTI	DIETIMI GG.	CEDOLA	REND. LORD.	COVER RATIO
<b>01-02-03/01-08-13</b>		<b>IT0003472336</b>	mln. €	mln. €	mln. €	mln. €	%	%	%	%	%	%	%	%	%	%
regolati 02-05-03	29-apr-03	1°	4.000	5.678	4.000	4.964	86,870	0,40	100,04	100,04	98,131	100,040	90	4,25	4,29	1,42
<b>quota specialisti</b>	30-apr-03	2°	1.000	962	962											
regolati 02-06-03	29-mag-03	3°	2.500	5.426	2.500	2.833	70,946	"	"	103,03	101,097	103,030	121	"	3,92	2,17
<b>quota specialisti</b>	30-mag-03	4°	250	1.709	250											
regolati 01-07-03	27-giu-03	5°	2.500	4.712	2.500	2.719	33,260	"	"	102,70	100,808	102,700	150	"	3,96	1,88
<b>quota specialisti</b>	30-giu-03	6°	250	148	148											
regolati 01-09-03	28-ago-03	7°	2.500	4.570	2.500	2.749	28,764	"	"	99,96	98,087	99,960	31	"	4,30	1,83
<b>quota specialisti</b>	29-set-03	8°	250	1.455	250											
regolati 01-10-03	29-set-03	9°	2.500	3.329	2.500	2.782	96,554	"	"	101,17	99,325	101,170	61	"	4,14	1,33
<b>quota specialisti</b>	30-set-03	10°	250	525	250											
regolati 03-11-03	30-ott-03	11°	2.500	4.424	2.500	2.528	98,701	"	"	99,14	97,447	99,140	94	"	4,40	1,77
<b>quota specialisti</b>	31-ott-03	12°	250	50	50											
regolati 02-01-04	30-dic-03	13°	2.500	5.276	2.500	2.508	93,487	"	"	99,51	97,640	99,510	154	"	4,36	2,11
<b>quota specialisti</b>	30-dic-03	14°	250	20	20											
regolati 17-04-08	15-apr-08	15°	2.000	2.926	1.950,226	1.978	0	"	"	101,40	-	101,400	76	"	3,99	1,50
<b>quota specialisti</b>	16-apr-08	16°	200	0	0											
regolati 16-10-08	14-ott-08	17°	2.075	3.156	2.075,000	2.278	-	"	"	99,79	-	99,790	76	"	4,34	1,52
<b>quota specialisti</b>	15-ott-08	18°	207,50	1.564,32	207,50											

<b>Totale mln.€</b>	<b>25.982,50</b>	<b>45.930,32</b>	<b>25.162,726</b>	<b>25.338,84</b>
<b>di cui Totale specialisti</b>	<b>2.907,5</b>	<b>6.433,3</b>	<b>2.137,5</b>	<b>-</b>
<b>Totale 2008</b>	<b>4.482,500</b>	<b>7.646,321</b>	<b>4.232,726</b>	<b>4.255,24</b>

**RIAPERTURE TITOLI**  
*off-the-run*

**BTP 5 anni (vita residua 4 anni)**

DATE EMISS./SCAD./REGOL.	DATA ASTA	COD. UIC TRANCHE	OFFERTI	RICHIESTI	ASSEGNATI MERCATO	INCASSO	RIPARTO	PROVVIG. COLLOC.	PREZZO EMISSIONE	PREZZO AGG.	PREZZO ESCL.	PREZZO NETTISTI	DIETIMI GG.	CEDOLA (annuale)	REND. LORD.	COVER RATIO
<b>15-04-07 / 15-04-12</b>		<b>IT0004220627</b>	mln. €	mln. €	mln. €	mln. €	%	%	%	%	%	%		%	%	%
regolati 17-04-07	13-apr-07	1°	4.000	5.845	4.000	3.976	9,918	0,30	99,40	99,40	97,495	99,39992	2	4,00	4,17	1,46
<b>quota specialisti</b>	16-apr-07	2°	1.000	0	0											
regolati 17-05-07	15-mag-07	3°	3.000	4.579	3.000	2.969	72,795	"	"	98,95	97,053	98,94869	32	"	4,28	1,53
<b>quota specialisti</b>	16-mag-07	4°	300	0	0											
regolati 18-06-07	15-giu-07	5°	2.500	3.684	2.500	2.440	59,951	"	"	97,58	95,658	97,57737	64	"	4,61	1,47
<b>quota specialisti</b>	15-giu-07	6°	250	0	0											
regolati 17-07-07	13-lug-07	7°	2.500	3.845	2.500	2.680	60,893	"	"	97,47	95,571	97,46618	93	"	4,64	1,54
<b>quota specialisti</b>	14-lug-07	8°	250	1.410	250											
regolati 17-09-07	13-set-07	9°	2.500	3.895	2.500	2.491	6,124	"	"	99,64	97,751	99,63364	155	"	4,12	1,56
<b>quota specialisti</b>	14-set-07	10°	250	0	0											
regolati 16-10-08	14-ott-08	11°	924,834	2.008	924,834	1.011	-	"	"	99,41	-	99,38742	1	"	4,22	2,17
<b>quota specialisti</b>	15-ott-08	12°	92,483	916,353	92,483											
regolati 16-12-08	12-dic-08	13°	999,230	1.831	999,230	1.040	-	"	"	100,67	-	100,64492	62	"	3,82	1,83
<b>quota specialisti</b>	15-dic-08	14°	99,923	34,00	34,00											

<b>Totale mln.€</b>	<b>18.666,470</b>	<b>28.046,883</b>	<b>16.800,547</b>	<b>16.606,892</b>
<b>Totale specialisti</b>	<b>2.242,4</b>	<b>2.360,4</b>	<b>376,5</b>	<b>-</b>
<b>Totale 2008</b>	<b>2.116,5</b>	<b>4.788,9</b>	<b>2.050,5</b>	<b>2.051,47</b>

**BTP 10 anni (vita residua 5 anni)**

DATE EMISS./SCAD./REGOL.	DATA ASTA	COD. UIC TRANCHE	OFFERTI	RICHIESTI	ASSEGNATI MERCATO	INCASSO	RIPARTO	PROVVIG. COLLOC.	PREZZO EMISSIONE	PREZZO AGG.	PREZZO ESCL.	PREZZO NETTISTI	DIETIMI GG.	CEDOLA (annuale)	REND. LORD.	COVER RATIO
<b>01-08-02/01-02-13</b>		<b>IT0003357982</b>	mln. €	mln. €	mln. €	mln. €	%	%	%	%	%	%		%	%	%
regolati 02-09-02	29-ago-02	1°	4.000	5.897	4.000	4.853	50,134	0,40	100,20	100,20	98,272	100,200	32	4,75	4,78	1,47
<b>quota specialisti</b>	30-ago-02	2°	1.000	843	843											
regolati 01-10-02	27-set-02	3°	2.000	2.682	2.000	2.242	74,556	"	"	101,90	99,966	101,900	61	"	4,56	1,34
<b>quota specialisti</b>	30-set-02	4°	200	518	200											
regolati 01-11-02	30-ott-02	5°	1.750	1.881	1.750	1.760	43,681	"	"	100,55	98,765	100,550	92	"	4,73	1,07
<b>quota specialisti</b>	31-ott-02	6°	175	0	0											
regolati 02-01-03	30-dic-02	7°	2.000	3.519	2.000	2.273	76,834	"	"	103,30	101,455	103,300	154	"	4,39	1,76
<b>quota specialisti</b>	30-dic-02	8°	200	260	200											
regolati 03-02-03	30-gen-03	9°	2.500	2.950	2.500	2.873	84,884	"	"	104,49	102,646	104,490	2	"	4,24	1,18
<b>quota specialisti</b>	31-gen-03	10°	250	1.153	250											
regolati 03-03-03	27-feb-03	11°	2.000	3.352	2.000	2.127	11,864	"	"	106,36	104,412	106,360	30	"	4,00	1,68
<b>quota specialisti</b>	28-feb-03	12°	200	0	0											
regolati 01-04-03	28-mar-03	13°	2.000	3.553	2.000	2.294	40,118	"	"	104,26	102,370	104,260	59	"	4,26	1,78
<b>quota specialisti</b>	29-mar-03	14°	200	813	200											
regolati 17-11-08	13-nov-08	15°	2.000	3.908	2.000	2.275	89,640	"	"	103,41	-	103,410	108	"	3,90	1,95
<b>quota specialisti</b>	14-nov-08	16°	200	1.096	200											

<b>Totale mln.€</b>	<b>20.675,0</b>	<b>32.424,7</b>	<b>21.008,5</b>	<b>20.696,13</b>
<b>di cui Totale specialisti</b>	<b>2.425,0</b>	<b>3.587,0</b>	<b>1.893,0</b>	<b>-</b>
<b>Importo assegnato in concabio il 12.03.08</b>			<b>865,5</b>	
<b>Totale 2008</b>	<b>2.200,0</b>	<b>5.003,8</b>	<b>3.065,5</b>	<b>2.275,02</b>

**RIAPERTURE TITOLI**  
*off-the-run*

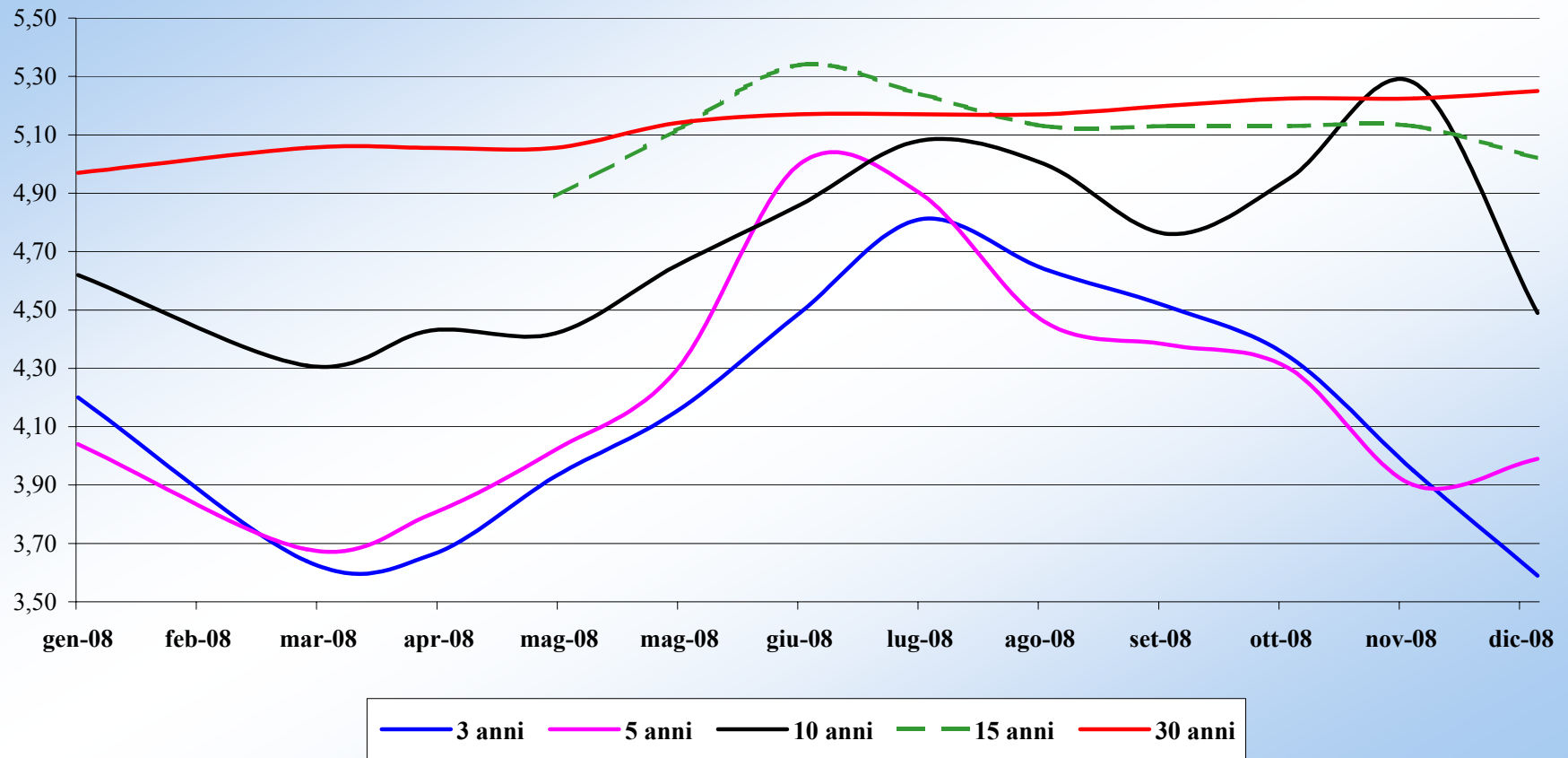
**BTP 30 anni (vita residua 29 anni)**

DATE EMISS./SCAD./REGOL.	DATA ASTA	COD. UIC TRANCHE	OFFERTI	RICHIESTI	ASSEGNATI MERCATO	INCASSO	RIPARTO	PROVVIG. COLLOC.	PREZZO EMISSIONE	PREZZO AGG.	PREZZO ESCL.	PREZZO NETTISTI	DIETIMI GG.	CEDOLA (annuale)	REND. LORD.	COVER RATIO
<b>01-08-05/01-02-37</b>		<b>IT0003934657</b>	mln. €	mln. €	mln. €	mln. €	%	%	%	%	%	%		%	%	%
regolati 19-10-05	12-ott-05	1° (§)	6.000	14.000	6.000	6.077	-	-	101,289	101,289	-	-		4,00	3,966	2,33
regolati 17-01-06	13-gen-06	2°	2.500	3.653	2.500	2.578	25,023	0,40	"	103,100	100,31	103,10	169	"	3,860	1,46
<b>quota specialisti</b>	14-gen-06	3°	250	0	0											
regolati 17-02-06	15-feb-06	4°	2.000	3.233	2.000	1.967	13,018	"	"	98,350	95,58	98,35	16	"	4,130	1,62
<b>quota specialisti</b>	16-feb-06	5°	200	0	0											
regolati 15-05-06	15-mag-06	6°	2.000	3.285	2.000	1.795	59,400	"	"	89,750	86,92	89,75	103	"	4,680	1,64
<b>quota specialisti</b>	16-mag-06	7°	200	0	0											
regolati 17-07-06	13-lug-06	8°	2.000	3.620	2.000	1.967	18,718	"	"	89,390	86,51	89,39	166	"	4,700	1,81
<b>quota specialisti</b>	14-lug-06	9°	200	1.229	200											
regolati 15-01-07	11-gen-07	10°	2.000	3.121	2.000	1.856	24,400	"	"	92,810	89,98	92,81	167	"	4,480	1,56
<b>quota specialisti</b>	12-gen-07	11°	200	0	0											
regolati 17-04-07	13-apr-07	12°	2.500	3.646	2.500	2.232	67,500	"	"	89,260	86,46	89,26	75	"	4,720	1,46
<b>quota specialisti</b>	16-apr-07	13°	250	0	0											
regolati 18-06-07	14-giu-07	14°	1.500	2.269	1.500	1.258	12,619	"	"	83,850	81,05	83,85	137	"	5,120	1,51
<b>quota specialisti</b>	15-giu-07	15°	150	0	0											
regolati 17-11-08	13-nov-08	16°	1.500	3.908	1.500	1.368	81,481	"	"	82,900	-	82,90	108	"	5,220	2,61
<b>quota specialisti</b>	14-nov-08	17°	150	204	150											

<b>Totale mln.€</b>	<b>23.600</b>	<b>42.168</b>	<b>22.350</b>	<b>21.097</b>
<b>di cui Totale specialisti</b>	<b>7.600</b>	<b>15.433</b>	<b>6.350</b>	<b>-</b>
<b>Totale 2008</b>	<b>1.650</b>	<b>4.112</b>	<b>1.650</b>	<b>1.368</b>

(§) Collocato tramite sindacato, lead managers: Credit Suisse First Boston, Deutsche Bank, Goldman Sachs, J.P. Morgan, Unicredit Banca Mobiliare.

**BTP 2008  
RENDIMENTI ALL'EMISSIONE**



**BTP 5 ANNI**  
**(Legato all'inflazione)**

DATE EMISS./SCAD./REGOL.	DATA ASTA	COD. UIC TRANCHE	OFFERTI	RICHIESTI	ASSEGNATI MERCATO	INCASSO	RIPARTO	PROVVIG. COLLOC.	PREZZO EMISSIONE	PREZZO AGG.	PREZZO NETTISTI	Aspettativa d'inflazione	CEDOLA REALE	Giorni Dietimi	REND. Lordo reale	RENDIMENTO atteso	COVER RATIO	Coefficiente indicizzazione
<b>15-03-07 / 15-09-12</b>		<b>IT0004216351</b>	mln. €	mln. €	mln. €	mln. €	%	%	%	%		%	%		%		%	
regolati 30-03-07	28-mar-07	1°	3.000	5.492	3.000	3.008	8,571	0,300	100,260	100,260	100,260000	2,28	1,85	15	1,800	4,080	1,83	0,997270
<b>quota specialisti</b>	29-mar-07	2°	750	0	0													
regolati 30-04-07	26-apr-07	3°	1.500	2.880	1.500	1.491	33,542	"	"	99,390	99,390000	2,28	"	46	1,970	4,250	1,92	0,999910
<b>quota specialisti</b>	27-apr-07	4°	150	0	0													
regolati 28-09-07	26-set-07	5°	1.000	1.812	903	992	-	"	"	98,910	98,910000	2,23	"	13	2,090	4,320	1,81	1,014300
<b>quota specialisti</b>	27-set-07	6°	100	193	100													
regolati 31-01-08	29-gen-08	7°	1.500	2.494	1.428,5	1.447	0	"	"	100,810	100,810000	2,15	"	138	1,670	3,820	1,66	1,028950
<b>quota specialisti</b>	30-gen-08	8°	150	6,60	6,60													
regolati 31-03-08	27-mar-08	9°	1.500	2.400	1.500	1.664	75,000	"	"	100,870	100,870000	2,36	"	16	1,650	4,010	1,60	1,029080
<b>quota specialisti</b>	28-mar-08	10°	150	747	150													
regolati 30-06-08	26-giu-08	11°	1.000	1.778	1.000	1.082	43,220	"	"	98,380	98,380000	2,73	"	107	2,260	4,990	1,78	1,046250
<b>quota specialisti</b>	27-giu-08	12°	100	580	100													
regolati 29-08-08	27-ago-08	13°	750	1.292	750	743	88,000	"	"	99,010	99,010000	2,27	"	167	2,110	4,380	1,72	1,056510
<b>quota specialisti</b>	28-ago-08	14°	75	0	0													

<b>Totale mln.€</b>	<b>11.725,0</b>	<b>19.674,6</b>	<b>10.438,10</b>	<b>10.426,6</b>
<b>Totale specialisti</b>	<b>1.475,00</b>	<b>1.526,60</b>	<b>356,60</b>	<b>-</b>
<b>Totale 2008</b>	<b>5.225,0</b>	<b>9.297,6</b>	<b>4.935,1</b>	<b>4.935,83</b>

**BTP 10 ANNI**  
**(Legato all'inflazione)**

DATE EMISS./SCAD./REGOL.	DATA ASTA	COD. UIC TRANCHE	OFFERTI	RICHIESTI	ASSEGNATI MERCATO	INCASSO	RIPARTO	PROVVIG. COLLOC.	PREZZO EMISSIONE	PREZZO AGG.	PREZZO NETTISTI	Aspettativa d'inflazione	CEDOLA REALE	Giorni Dietimi	REND.annuo Lordo reale	RENDIMENTO atteso	COVER RATIO	Coefficiente indicizzazione
<b>15-03-06 / 15-09-17</b>		<b>IT0004085210</b>	mln. €	mln. €	mln. €	mln. €	%	%	%	%	%	%	%	%	%	%	%	
regolati 28-06-06	21-giu-06	1° (*)	4.000	6.300	4.000	3.981	-	0,180	99,527	99,527	\	2,160	2,10	105,00	2,159	4,319	1,58	1,01197
regolati 31-07-06	27-lug-06	2°	1.000	2.301	1.000	1.110	30,706	0,400	"	100,870	100,868058	2,210	"	138	2,020	4,230	2,30	1,01534
<b>quota specialisti</b>	28-lug-06	3°	100	147	100													
regolati 31-10-06	27-ott-06	4°	1.000	1.743	1.000	1.125	52,000	"	"	102,230	102,226764	2,223	"	46	1,880	4,103	1,74	1,01560
<b>quota specialisti</b>	30-ott-06	5°	100	475	100													
regolati 31-01-07	29-gen-07	6°	1.250	2.170	1.250	1.252	65,000	"	"	100,080	100,075469	2,212	"	138	2,100	4,312	1,74	1,01651
<b>quota specialisti</b>	30-gen-07	7°	125	0,5	0,5													
regolati 31-05-07	29-mag-07	8°	1.500	2.575	1.500	1.569	6,250	"	"	98,090	98,083781	2,230	"	77	2,320	4,550	1,72	1,02463
<b>quota specialisti</b>	30-mag-07	9°	150	100,0	100													
regolati 31-07-07	27-lug-07	10°	1.000	1.346	958,5	958	0,000	"	"	97,320	97,312922	2,185	"	138	2,410	4,595	1,40	1,03388
<b>quota specialisti</b>	30-lug-07	11°	100	25,5	25,5													
regolati 31-10-07	29-ott-07	12°	1.000	1.868	1.000	1.028	63,793	"	"	99,720	99,711628	2,310	"	46	2,140	4,450	1,87	1,03276
<b>quota specialisti</b>	30-ott-07	13°	100	31,0	31													
regolati 29-02-08	27-feb-08	14°	1.500	2.104	1.500	1.659	23,913	"	"	100,520	100,509925	2,320	"	167	2,050	4,370	1,40	1,05176
<b>quota specialisti</b>	28-feb-08	15°	150	321,0	150													

<b>Totale mln.€</b>	<b>13.075,0</b>	<b>21.507,0</b>	<b>12.715,50</b>	<b>12.680,4</b>
<b>Totale specialisti</b>	<b>8.825,0</b>	<b>11.400,0</b>	<b>8.507,0</b>	
<b>Totale 2008</b>	<b>1.650,0</b>	<b>2.425,0</b>	<b>1.650,0</b>	<b>1.658,6</b>

DATE EMISS./SCAD./REGOL.	DATA ASTA	COD. UIC TRANCHE	OFFERTI	RICHIESTI	ASSEGNATI MERCATO	INCASSO	RIPARTO	PROVVIG. COLLOC.	PREZZO EMISSIONE	PREZZO AGG.	PREZZO NETTISTI	Aspettativa d'inflazione	CEDOLA REALE	Giorni Dietimi	REND.annuo Lordo reale	RENDIMENTO atteso	COVER RATIO	Coefficiente indicizzazione
<b>15-03-08 / 15-09-19</b>		<b>IT0004380546</b>	mln. €	mln. €	mln. €	mln. €	%	%	%	%	%	%	%	%	%	%	%	
regolati 28-05-08	21-mag-08	1° (**)	4.000	6.068	4.000,0	3.991	-	0,180	99,786	99,786	\	2,343	2,35	74	2,385	4,728	1,52	1,00996
regolati 31-07-08	29-lug-08	2°	1.500	1.984	1.500,0	1.476	28,279	0,400	"	97,400	97,399121	2,420	"	138	2,640	5,060	1,32	1,02078
<b>quota specialisti</b>	30-lug-08	3°	150	15,0	15,0													
regolati 28-11-08	26-nov-08	4°	326	698	326,0	335	-	"	89,000	88,998357	0,770	"	74	3,620	4,390	2,14	1,02345	
<b>quota specialisti</b>	27-nov-08	5°	50	206,5	50,0													

<b>Totale mln.€</b>	<b>6.026,0</b>	<b>8.971,2</b>	<b>5.891,0</b>	<b>5.801,7</b>
<b>Totale specialisti</b>	<b>4.200,0</b>	<b>6.289,2</b>	<b>4.065,0</b>	

(\*) Collocato tramite sindacato, Lead Manager: ABN Amro, Barclays, BNL, Calyon, UBS

(\*\*) Collocato tramite sindacato, Lead Manager: Barclays, BNP Paribas, Morgan Stanley, UBS e Unicredit (HVB)



**BTP 15 ANNI**  
**(Legato all'inflazione)**

DATE EMISS./SCAD./REGOL.	DATA ASTA	COD. UIC TRANCHE	OFFERTI	RICHIESTI	ASSEGNATI MERCATO	INCASSO	RIPARTO	PROVVIG. COLLOC.	PREZZO EMISSIONE	PREZZO AGG.	PREZZO NETTISTI	Aspettativa d'inflazione	CEDOLA REALE	Giorni Dietimi	REND.annuo Lordo reale	RENDIMENTO atteso	COVER RATIO	Coefficiente indicizzazione
<b>15-03-07 / 15-09-23</b>		<b>IT0004243512</b>	mln. €	mln. €	mln. €	mln. €	%	%	%	%	%	%	%		%		%	
regolati 27-06-07	20-giu-07	1° (*)	4.000	9.000	4.000,0	3.964	-	0,20	99,091	99,091	\	2,264	2,60	104	2,687	4,951	2,25	1,01231
regolati 28-09-07	26-set-07	2°	500	1.019	465,4	523	-	0,40	"	101,580	101,576287	2,310	"	13	2,490	4,800	2,19	1,01430
<b>quota specialisti</b>	27-set-07	3°	50	63,0	50,0													
regolati 30-04-08	28-apr-08	4°	1.500	2.152	1.470,0	1.632	0	"	"	100,760	100,752234	2,300	"	46	2,550	4,850	1,46	1,03242
<b>quota specialisti</b>	29-ago-08	5°	150	471,0	150,0													
regolati 30-06-08	26-giu-08	6°	750	1.365	750,0	813	2,500	"	"	98,540	98,531084	2,490	"	107	2,730	5,220	1,82	1,04625
<b>quota specialisti</b>	27-giu-08	7°	75	463,0	75,0													
regolati 29-08-08	27-ago-08	8°	696	1.119	695,95	703	0	"	"	101,020	101,009953	2,340	"	167	2,530	4,870	1,61	1,05651
<b>quota specialisti</b>	28-ago-08	9°	75	0	0													

<b>Totale mln.€</b>	<b>7.796,0</b>	<b>15.651,7</b>	<b>7.656,300</b>	<b>7.635,4</b>
<b>Totale specialisti</b>	<b>4.350,0</b>	<b>9.997,0</b>	<b>4.275,0</b>	<b>-</b>
<b>Totale 2008</b>	<b>3.246,0</b>	<b>5.569,7</b>	<b>3.140,95</b>	<b>3.148,3</b>

(\*) Collocato tramite sindacato, Lead Manager: Barclays, Deutsche Bank, Goldman Sachs, Société Générale CIB, Unicredit Group (Bayerische Hypo und Vereinsbank AG - HVB)

**BTP 30 ANNI**  
**(Legato all'inflazione)**

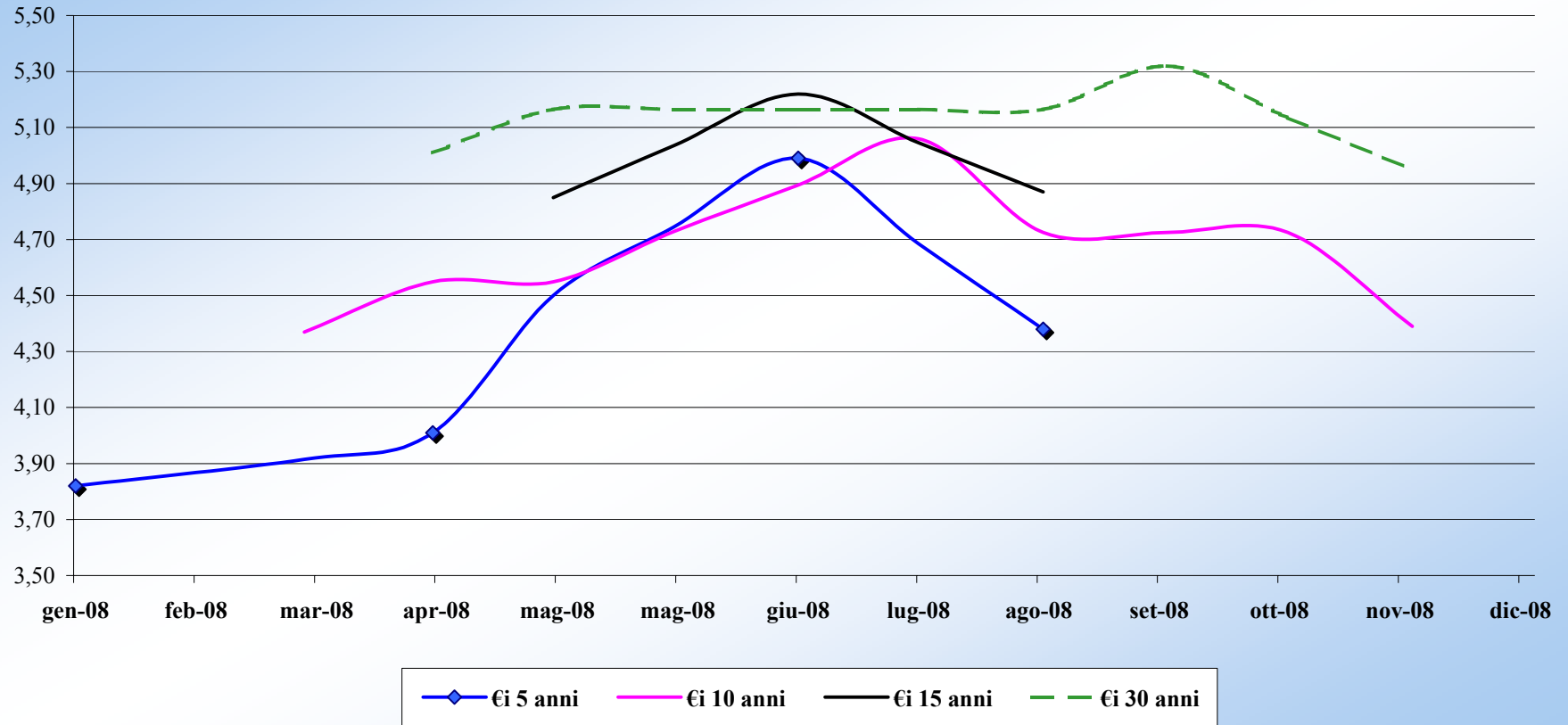
DATE EMISS./SCAD./REGOL.	DATA ASTA	COD. UIC TRANCHE	OFFERTI	RICHIESTI	ASSEGNATI MERCATO	INCASSO	RIPARTO	PROVVIG. COLLOC.	PREZZO EMISSIONE	PREZZO AGG.	PREZZO NETTISTI	DIETIMI GG.	Aspettativa d'inflazione	CEDOLA REALE	REND.annuo Lordo reale	RENDIMENTO atteso	COVER RATIO	Coefficiente indicizzazione
<b>15-9-04/ 15-9-35</b>		<b>IT0003745541</b>	mln. €	mln. €	mln. €	mln. €	%	%	%	%	%		%	%	%	%	%	
regolati 27-10-04	20-ott-04	1° (*)	4.000,0	7.600,0	4.000,0	3.987,4	-	-	99,684	99,684	\	\	2,4325	2,35	2,378	4,811	1,90	\
regolati 15-03-05	10-mar-05	2° (**)	1.500,0	2.300,0	1.500,0	1.568,0		0,35	"	104,530	\	0	2,320	"	2,158	4,478	1,53	1,00503
regolati 28-06-05	24-mag-05	3°	845,5	1.165,5	845,5		-	0,40	"	113,000	112,999002	105	2,122	"	1,800	3,922	1,38	1,01957
<b>quota specialisti</b>	25-mag-05	4°	100,0	5,0	5,0	961,1												
regolati 31-10-05	27-ott-05	5°	500,0	886,0	500,0		-	0,40	"	112,380	112,378566	46	2,232	"	1,820	4,052	1,77	1,02915
<b>quota specialisti</b>	28-ott-05	6°	50,0	50,0	50,0	618,1												
regolati 31-01-06	27-gen-06	7°	750,0	1.224	750,0		71,429	"	"	111,520	111,518245	n/d	2,250	"	1,850	4,100	1,63	1,02653
<b>quota specialisti</b>	28-gen-06	8°	75	26,5	26,5	866,0												
regolati 31-03-06	29-mar-06	9°	750,0	1.120	750,0		64,444	"	"	106,980	106,978039	16	2,297	"	2,040	4,337	1,49	1,02606
<b>quota specialisti</b>	30-mar-06	10°	75	0	0	802,4												
regolati 31-05-06	29-mag-06	11°	500,0	1.121	500,0		5,750	"	"	100,600	100,597826	77	2,29	"	2,330	4,620	2,24	1,03438
<b>quota specialisti</b>	30-mag-06	12°	50	50,0	50,0	553,3												
regolati 29-09-06	27-set-06	13°	500,0	880	500,0		95,000	"	"	108,950	108,947404	14	2,30	"	1,950	4,250	1,76	1,04374
<b>quota specialisti</b>	28-set-06	14°	50	11,5	11,5	557,3												
regolati 28-02-07	26-feb-07	15°	750,0	1.501	750,0		95,000	"	"	104,200	104,196874	166	2,31	"	2,160	4,470	2,00	1,04961
<b>quota specialisti</b>	27-feb-07	16°	75	619,0	75,0	860												
regolati 31-07-07	27-lug-07	17°	500,0	667	414,8		0,000	"	"	96,720	96,716340	138	2,39	"	2,530	4,916	1,61	1,06344
<b>quota specialisti</b>	30-lug-07	18°	50	6,5	6,5	407												
regolati 31-03-08	27-mar-08	19°	500,0	1.219	500,0		72,527	"	"	96,700	96,695489	16	2,48	"	2,530	5,010	2,44	1,07754
<b>quota specialisti</b>	28-mar-08	20°	50	303,0	50,0	532												
regolati 30-09-08	26-set-08	21°	750,0	1.722	750,0		42,424	"	"	95,860	95,854851	15	2,74	"	2,580	5,320	2,30	1,10507
<b>quota specialisti</b>	29-set-08	22°	75	0	0	719												
regolati 28-11-08	26-nov-08	23°	1.000,0	1.448	1.000,0		76,543	"	"	82,900	82,894645	74	1,60	"	3,350	4,950	1,45	1,10522
<b>quota specialisti</b>	27-nov-08	24°	100	143	100	912												

<b>Totale mln.€</b>	<b>13.595,5</b>	<b>24.066,9</b>	<b>13.134,80</b>	<b>13.343,2</b>
<b>Totale specialisti</b>	<b>6.250,0</b>	<b>11.114,6</b>	<b>5.874,5</b>	<b>-</b>
<b>Totale 2008</b>	<b>2.475,0</b>	<b>4.834,1</b>	<b>2.400,0</b>	<b>2.162,7</b>

(\*) Collocato tramite sindacato, Lead Manager: Barclays, JP Morgan, MCC - Capitalia e Morgan Stanley.

(\*\*) Collocato tramite sindacato, Lead Manager: Barclays, JP Morgan, MCC - Capitalia e Morgan Stanley.

**BTP Indicizzati 2008**  
**Rendimento lordo comprensivo dell'aspettativa di inflazione al momento dell'emissione**



CCT 7 ANNI

DATE EMISS./SCAD./REGOL.	DATA ASTA	CODICE UIC TRANCHE	OFFERTI	RICHIESTI	ASSEGNATI MERCATO	INCASSO	RIPARTO	PREZZO EMISSIONE	PREZZO AGG.	PREZZO ESCL.	PREZZO NETTISTI	DIETIMI GG.	PRIMA CEDOLA	SPREAD	RENDIM. LORDO	PROVVIG. COLLOC.	COVER RATIO
<b>01-03-07/01-03-14</b>		<b>IT0004224041</b>	mln. €	mln. €	mln. €	mln. €	%	%	%	%	%		%	%	%	%	%
regolati 02-05-07	27-apr-07	1°	3.500	5.680	3.500	3.534	51,647	100,97	100,97	99,007	100,970000	62	2,07	0,15	4,14	0,30	1,62
<b>quota specialisti</b>	30-apr-07	2°	875	0	0												
regolati 01-06-07	30-mag-06	3°	2.000	3.587	2.000	2.021	5,937	"	101,04	99,088	101,040000	92	"	"	4,25	"	1,79
<b>quota specialisti</b>	31-mag-06	4°	200	0	0												
regolati 02-07-07	28-giu-07	5°	1.500	2.814	1.500	1.515	69,589	"	101,02	99,063	101,020000	123	"	"	4,29	"	1,88
<b>quota specialisti</b>	28-giu-07	6°	150	0	0												
regolati 01-08-07	30-lug-07	7°	1.500	2.449	1.500	1.486	36,632	"	99,04	99,037	100,970000	153	"	"	4,36	"	1,63
<b>quota specialisti</b>	31-lug-07	8°	150	0	0												
regolati 03-09-07	30-ago-07	9°	2.000	2.900	2.000	2.021	92,039	"	101,05	99,096	101,050000	2	"	"	4,17	"	1,45
<b>quota specialisti</b>	31-ago-07	10°	200	0	0												
regolati 01-10-07	27-set-07	11°	1.500	2.315	1.500	1.513	62,092	"	100,89	98,942	100,890000	30	"	"	4,20	"	1,54
<b>quota specialisti</b>	28-set-07	12°	150	0	0												
regolati 01-11-07	30-ott-07	13°	1.500	2.204	1.500	1.664	49,855	"	100,86	98,913	100,860000	61	"	"	4,16	"	1,47
<b>quota specialisti</b>	31-ott-07	14°	150	362	150												
regolati 02-01-08	28-dic-07	15°	1.500	2.447	1.500	1.558	61,542	"	100,69	98,757	100,690000	123	"	"	4,15	"	1,63
<b>quota specialisti</b>	29-dic-07	16°	150	46,921	46,921												

<b>Totale mln.€</b>	<b>17.025,0</b>	<b>24.804,9</b>	<b>15.196,921</b>	<b>15.311,7</b>
<b>Totale specialisti</b>	<b>2.025,0</b>	<b>408,9</b>	<b>196,9</b>	<b>-</b>
<b>Totale 2008</b>	<b>1.650,0</b>	<b>2.493,9</b>	<b>1.546,9</b>	<b>1.557,59</b>

DATE EMISS./SCAD./REGOL.	DATA ASTA	CODICE UIC TRANCHE	OFFERTI	RICHIESTI	ASSEGNATI MERCATO	INCASSO	RIPARTO	PREZZO EMISSIONE	PREZZO AGG.	PREZZO ESCL.	PREZZO NETTISTI	DIETIMI GG.	PRIMA CEDOLA	SPREAD	RENDIM. LORDO	PROVVIG. COLLOC.	COVER RATIO
<b>01-12-07/01-12-14</b>		<b>IT0004321813</b>	mln. €	mln. €	mln. €	mln. €	%	%	%	%	%		%	%	%	%	%
regolati 01-02-08	30-gen-08	1°	3.500	4.986	3.500	3.877	63,341	100,97	100,97	98,748	100,700000	62	2,14	0,15	4,20	0,30	1,42
<b>quota specialisti</b>	31-gen-08	2°	875	340	340												
regolati 01-03-08	28-feb-08	3°	2.000	3.048	2.000	2.010	61,814	"	100,52	98,563	100,520000	93	"	"	4,11	"	1,52
<b>quota specialisti</b>	29-feb-08	4°	200	0	0												
regolati 01-04-08	28-mar-08	5°	1.250	2.560	1.250	1.378	10,352	"	100,25	98,322	100,250000	122	"	"	4,42	"	2,05
<b>quota specialisti</b>	31-mar-08	6°	125	900	125												
regolati 02-05-08	29-apr-08	7°	1.250	2.106	1.250	1.377	98,159	"	100,18	98,216	100,180000	153	"	"	4,35	"	1,68
<b>quota specialisti</b>	30-apr-08	8°	125	529	125												
regolati 01-07-08	27-giu-08	9°	500	1.497	500	506	49,909	"	98,85	96,985	98,850000	30	"	"	4,98	"	2,99
<b>quota specialisti</b>	30-giu-08	10°	50	11,756	11,756												
regolati 01-08-08	30-lug-08	11°	1.000	3.351	1.000	1.088	25,103	"	98,92	97,061	98,920000	61	2,21	"	4,92	"	3,35
<b>quota specialisti</b>	31-lug-08	12°	100	1.336	100												

<b>Totale mln.€</b>	<b>10.975,0</b>	<b>20.664,8</b>	<b>10.201,756</b>	<b>10.237,6</b>
<b>Totale specialisti</b>	<b>1.475,0</b>	<b>3.116,756</b>	<b>701,756</b>	<b>-</b>

DATE EMISS./SCAD./REGOL.	DATA ASTA	CODICE UIC TRANCHE	OFFERTI	RICHIESTI	ASSEGNATI MERCATO	INCASSO	RIPARTO	PREZZO EMISSIONE	PREZZO AGG.	PREZZO ESCL.	PREZZO NETTISTI	DIETIMI GG.	PRIMA CEDOLA	SPREAD	RENDIM. LORDO	PROVVIG. COLLOC.	COVER RATIO
<b>01-09-08/01-09-15</b>		<b>IT0004404965</b>	mln. €	mln. €	mln. €	mln. €	%	%	%	%	%		%	%	%	%	%
regolati 01-09-08	28-ago-08	1°	2.000	4.048	2.000	2.475	46,176	99,01	99,01	97,112	99,010000	0	2,32	0,15	4,86	0,30	2,02
<b>quota specialisti</b>	29-ago-08	2°	500	1.591	500												
regolati 01-10-08	29-set-08	3°	1.250	1.937	1.250	1.236	70,612	"	98,87	97,054	98,868548	30	"	"	4,80	"	1,55
<b>quota specialisti</b>	30-set-08	4°	125	0	0												
regolati 03-11-08	30-ott-08	5°	858,742	1.460	858,742	836	-	"	97,26	-	97,256950	63	"	"	3,79	"	1,70
<b>quota specialisti</b>	31-ott-08	6°	100	0,5	0,5												

<b>Totale mln.€</b>	<b>4.833,7</b>	<b>9.036,7</b>	<b>4.609,242</b>	<b>4.546,8</b>
<b>Totale specialisti</b>	<b>725,0</b>	<b>1.591,5</b>	<b>500,5</b>	<b>-</b>

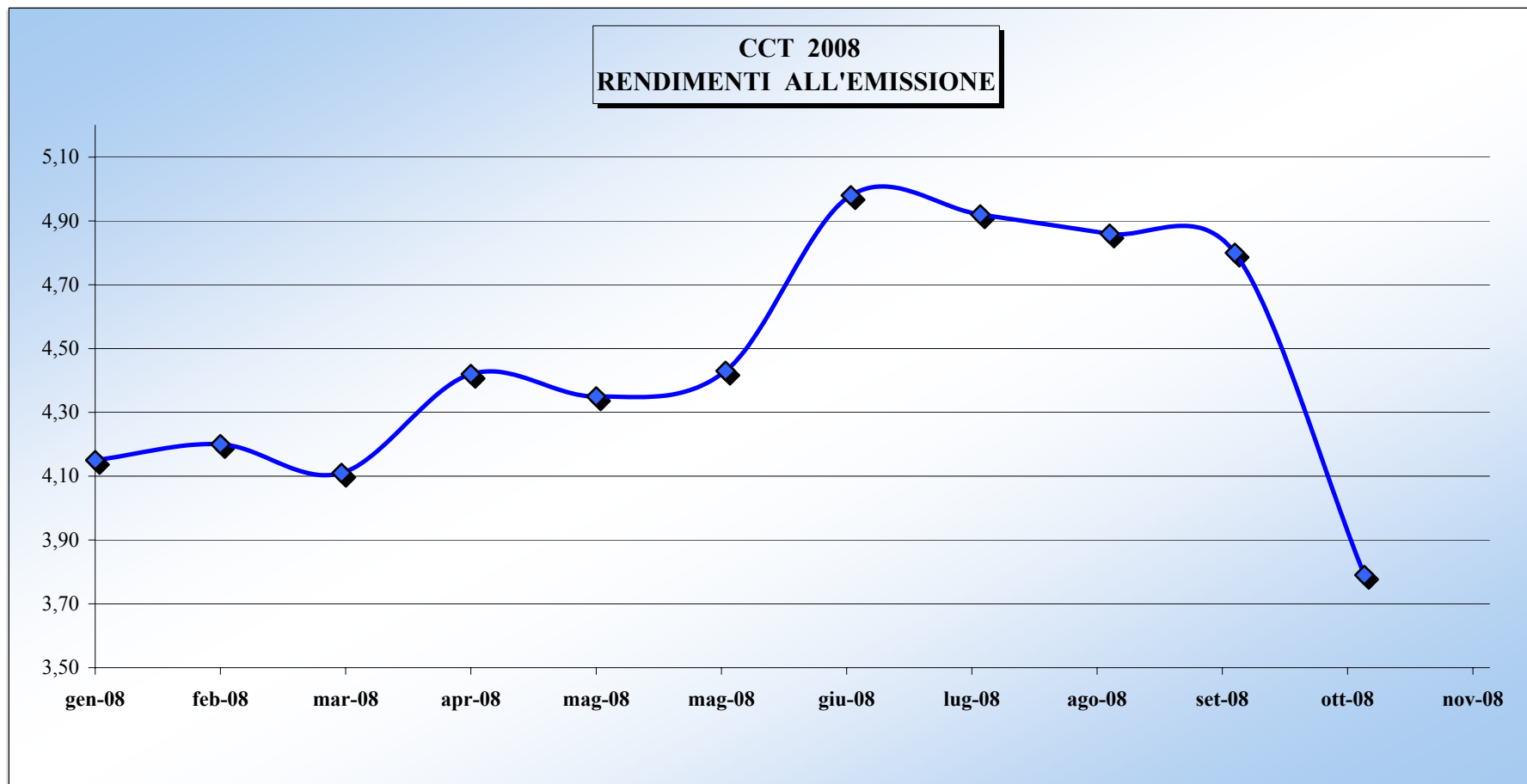
## RIAPERTURA TITOLI

*Off-the-run*

*CCT 7 anni (vita residua 4 anni)*

DATE EMISS./SCAD./REGOL.	DATA ASTA	CODICE UIC TRANCHE	OFFERTI	RICHIESTI	ASSEGNATI MERCATO	INCASSO	RIPARTO	PREZZO EMISSIONE	PREZZO AGG.	PREZZO ESCL.	PREZZO NETTISTI	DIETIMI GG.	PRIMA CEDOLA	SPREAD	RENDIM. LORDO	PROVVIG. COLLOC.	COVER RATIO
<b>01-03-05/01-03-12</b>		<b>IT0003858856</b>	mln. €	mln. €	mln. €	mln. €	%	%	%	%	%		%	%	%	%	%
regolati 01-06-05	30-mag-05	1°	4.000	5.686	4.000	4.046	51,963	101,16	101,16	99,197	101,160	92	1,20	0,15	2,13	0,30	1,42
<b>quota specialisti</b>	31-mag-05	2°	1.000	0	0												
regolati 01-07-05	28-giu-05	3°	2.000	4.068	2.000	2.022	73,473	"	101,11	99,131	101,110	122	"	"	2,13	"	2,03
<b>quota specialisti</b>	30-giu-05	4°	200	0	0												
regolati 01-08-05	28-lug-05	5°	1.500	3.150	1.500	1.516	92,899	"	101,07	99,086	101,070	153	"	"	2,14	"	2,10
<b>quota specialisti</b>	29-lug-05	6°	150	0	0												
regolati 01-09-05	30-ago-05	7°	2.000	4.423	2.000	2.022	81,637	"	101,08	99,096	101,080	0	"	"	2,23	"	2,21
<b>quota specialisti</b>	01-set-05	8°	200	0	0												
regolati 03-10-05	29-set-05	9°	2.000	4.271	2.000	2.022	41,241	"	101,08	99,104	101,080	32	"	"	2,23	"	2,14
<b>quota specialisti</b>	30-set-05	10°	200	0	0												
regolati 01-11-05	28-ott-05	11°	1.500	2.545	1.500	1.515	94,233	"	100,98	98,998	100,980	61	"	"	2,34	"	1,70
<b>quota specialisti</b>	29-ott-05	12°	150	0	0												
regolati 02-06-08	29-mag-08	13°	750	1.418	750	751	44,259	"	100,08	98,127	100,080	93	"	"	4,43	"	1,89
<b>quota specialisti</b>	30-mag-08	14°	75	0	0												

<b>Totale mln.€</b>	<b>15.725,0</b>	<b>25.561,0</b>	<b>13.750,0</b>	<b>13.893,2</b>
<b>Totale specialisti</b>	<b>1.975,0</b>	<b>0</b>	<b>0</b>	<b>-</b>
<b>Totale 2008</b>	<b>825,0</b>	<b>1.418,0</b>	<b>750,0</b>	<b>750,60</b>



## RISULTATI CONCAMBIO TELEMATICO 2008

### Regolamento 12 marzo 2008

Titolo offerto in concambio

Titolo ritirato in concambio

Codice ISIN	Descrizione titolo	Prezzo medio ponderato	Capitale Nom. Assegnato (ml. €)	incasso (ml. €)	Capitale in circolazione <u>dopo</u> il concambio (ml.€)	Codice ISIN	Descrizione titolo	Prezzo di riacquisto	Capitale Nom. Ritirato (ml. €)	Capitale in circolazione <u>dopo</u> il concambio (ml.€)
IT0003357982	BTP 01-08-02/01-02-13	103,466	173,00	179,00	<b>18.808,50</b>	IT0001224309	BTP 01-05-98/01-05-08	100,120	178,774	21.994,86
		103,464	76,00	78,63		IT0003877708	BTP 15-06-05/15-06-08	99,610	59,194	17.486,11700
		103,46	125,00	129,33		IT0003219711	CCT 01-01-02/01-07-09	100,115	78,539	12.106,72
		103,493	434,50	449,68		IT0003384903	CCT 01-10-02/01-10-09	100,100	129,191	11.789,83
		103,449	57,00	58,97		IT0003497150	CCT 01-06-03/01-06-10	100,030	449,522	12.195,77
				<b>Totale assegnato</b>		<b>865,50</b>		<b>Totale ritirato</b>		<b>895,220</b>
				<b>895,60</b>						
						<i>Totale BTP ritirati</i>		<i>237,97</i>	<i>Totale CCT ritirati</i>	
									<i>657,25</i>	

### Regolamento 14 maggio 2008

Titolo offerto in concambio

Titolo ritirato in concambio

Codice ISIN	Descrizione titolo	Prezzo medio ponderato	Capitale Nom. Assegnato (ml. €)	incasso (ml. €)	Capitale in circolazione <u>dopo</u> il concambio (ml.€)	Codice ISIN	Descrizione titolo	Prezzo di riacquisto	Capitale Nom. Ritirato (ml. €)	Capitale in circolazione <u>dopo</u> il concambio (ml.€)
IT0003493258	BTP 01-02-03/01-02-19	97,992	290,00	284,18	<b>21.686,00</b>	IT0001273363	BTP 01-11-98/01-05-09	100,450	282,897	22.084,97
		97,99	305,00	298,87		IT0003219711	CCT 01-01-02/01-07-09	100,150	298,410	11.808,31
		97,983	225,00	220,46		IT0003658009	CCT 01-05-04/01-05-11	100,130	220,167	14.567,83
		97,99	325,00	318,47		IT0003746366	CCT 01-11-04/01-11-11	100,090	318,171	15.569,83
		97,988	450,00	440,95		IT0003993158	CCT 01-11-05/01-11-12	100,020	440,853	15.056,65
				<b>Totale assegnato</b>		<b>1.595,00</b>		<b>Totale ritirato</b>		<b>1.560,50</b>
				<b>1.562,92</b>						
						<i>Totale BTP ritirati</i>		<i>282,90</i>	<i>Totale CCT ritirati</i>	
									<i>1.277,60</i>	

## OPERAZIONI DI CONCAMBIO IN ASTA 2008

DATA OPERAZIONE		TITOLI OGGETTO DEL RIACQUISTO							TITOLI OFFERTI IN ASTA									
Asta	Regolamento	Codice	Tipo titolo	Data emissione	Data scadenza	Prezzo di riacquisto	Nominale riacquistato (ml.€)	Circolante dopo il concambio (ml.€)	Codice	Tipo titolo	Data emissione	Data scadenza	Tranche	Importo richiesto (ml.€)	Importo assegnato (ml.€)	Prezzo aggiudicazione (ml.€)	Rendimento annuo lordo	Giorni di dietimi
01-dic-08	04-dic-08	IT0003219711	CCT	01-gen-02	01-lug-09	100,03	323,540	11.484,766	IT0003242747	BTP	01-feb-02	01-ago-17	16	2.376,30	2.104,30	106,99	4,32	125
01-dic-08	04-dic-08	IT0003993158	CCT	01-nov-05	01-nov-12	95,85	773,534	14.283,113										
01-dic-08	04-dic-08	IT0004085210	BTPi	15-mar-06	15-set-17	90,90	794,241	11.921,259										
01-dic-08	04-dic-08	IT0004085244	BTP	15-giu-06	15-giu-09	100,69	461,146	16.943,474										
18-dic-08	23-dic-08	IT0003384903	CCT	01-ott-02	01-ott-09	100,29	445,285	11.344,542	IT0004284334	BTP	15-ott-07	15-ott-12	11	2.338,50	1.923,50	101,15	3,96	69
18-dic-08	23-dic-08	IT0004101447	CCT	01-lug-06	01-lug-13	94,16	770,766	13.429,234										
18-dic-08	23-dic-08	IT0004224041	CCT	01-mar-07	01-mar-14	93,61	826,075	14.370,846										

<b>Totale BTP riacquistati (ml.€)</b>	<b>461,15</b>
<b>Totale BTPi riacquistati (ml.€)</b>	<b>794,24</b>
<b>Totale CCT riacquistati (ml.€)</b>	<b>3.139,20</b>
<b>Totale</b>	<b>4.394,59</b>

<b>Totale BTP assegnati (ml.€)</b>	<b>4.027,80</b>
<b>Totale BTPi assegnati (ml.€)</b>	<b>-</b>
<b>Totale CCT assegnati (ml.€)</b>	<b>-</b>
<b>Totale</b>	<b>4.027,80</b>



Commercial Papers											
Valuta	Data di regolamento	Data di scadenza	Nominale emesso (mL)	Importo a scadenza in Euro	Valuta	Data di regolamento	Data di scadenza	Nominale emesso (mL)	Importo a scadenza in Euro		
USD	04-gen-08	04-feb-08	100,00	68.137.296,65	USD	05-ago-08	06-ott-08	100,00	64.453.754,43		
USD	04-gen-08	04-feb-08	60,00	40.898.206,41	USD	26-ago-08	26-set-08	400,00	269.624.446,85		
USD	08-gen-08	08-feb-08	1.000,00	680.082.425,99	USD	24-set-08	24-nov-08	100,00	68.648.314,68		
USD	08-gen-08	08-feb-08	400,00	271.917.391,50	USD	24-set-08	24-nov-08	78,00	53.278.688,52		
USD	09-gen-08	11-feb-08	20,00	13.581.466,73	USD	25-set-08	25-nov-08	240,00	162.903.261,93		
USD	15-gen-08	15-lug-08	50,00	33.911.984,83	USD	26-set-08	26-nov-08	100,00	68.222.131,26		
USD	16-gen-08	19-feb-08	100,00	67.213.335,13	USD	26-set-08	21-nov-08	40,00	27.147.171,60		
USD	16-gen-08	19-feb-08	20,00	13.432.501,01	USD	29-set-08	09-dic-08	200,00	135.985.041,65		
USD	16-gen-08	19-feb-08	25,00	16.808.869,70	USD	29-set-08	09-dic-08	50,00	34.103.155,22		
USD	05-feb-08	05-ago-08	60,00	40.574.123,85	USD	30-set-08	09-dic-08	50,00	34.284.147,01		
USD	11-feb-08	11-mar-08	1.000,00	684.584.525,65	USD	30-set-08	09-dic-08	100,00	68.615.342,39		
USD	15-feb-08	17-mar-08	50,00	34.328.847,01	USD	30-set-08	09-dic-08	200,00	136.981.610,22		
USD	22-feb-08	22-mag-08	1.000,00	681.818.956,61	USD	30-set-08	09-dic-08	40,00	27.417.917,61		
USD	22-feb-08	22-mag-08	35,00	23.962.426,91	USD	02-ott-08	09-dic-08	600,00	411.113.775,74		
USD	22-feb-08	23-giu-08	30,00	20.478.165,16	USD	10-ott-08	10-dic-08	50,00	36.472.390,40		
USD	25-feb-08	27-mag-08	800,00	544.412.119,97	USD	14-ott-08	20-nov-08	100,00	73.091.400,80		
USD	25-mar-08	25-giu-08	1.000,00	639.946.756,43	USD	14-ott-08	20-nov-08	50,00	36.571.094,21		
USD	26-mar-08	26-giu-08	1.000,00	649.971.076,29	<b>Totale USD</b>			<b>11.273,00</b>	<b>9.130.009.186,47</b>		
USD	27-mar-08	27-giu-08	200,00	129.272.036,84	EURO	10-gen-08	10-apr-08	30,00	30.000.000,00		
USD	02-apr-08	27-giu-08	200,00	127.108.895,46	EURO	12-feb-08	12-mar-08	50,00	50.000.000,00		
USD	02-apr-08	02-lug-08	200,00	127.040.185,99	EURO	22-feb-08	22-mag-08	25,00	25.000.000,00		
USD	02-apr-08	02-lug-08	350,00	222.250.444,50	EURO	26-feb-08	26-mag-08	50,00	50.000.000,00		
USD	03-apr-08	03-lug-08	554,00	355.865.714,01	EURO	27-feb-08	27-mag-08	30,00	30.000.000,00		
USD	15-apr-08	15-lug-08	50,00	31.738.213,06	EURO	26-mar-08	26-giu-08	50,00	50.000.000,00		
USD	18-apr-08	14-lug-08	64,00	40.265.905,98	EURO	26-mar-08	27-giu-08	100,00	100.000.000,00		
USD	21-apr-08	23-giu-08	100,00	62.996.491,10	EURO	02-apr-08	02-lug-08	30,00	30.000.000,00		
USD	24-apr-08	20-giu-08	100,00	62.748.720,24	EURO	10-apr-08	10-lug-08	30,00	30.000.000,00		
USD	30-apr-08	30-giu-08	40,00	25.682.727,15	EURO	22-apr-08	23-giu-08	200,00	200.000.000,00		
USD	30-apr-08	30-giu-08	50,00	32.095.310,23	EURO	02-lug-08	02-ott-08	25,00	25.000.000,00		
USD	30-apr-08	30-giu-08	50,00	32.023.569,35	EURO	24-set-08	24-nov-08	50,00	50.000.000,00		
USD	30-giu-08	01-dic-08	100,00	64.092.169,67	<b>Totale Euro</b>			<b>670,00</b>	<b>670.000.000,00</b>		
USD	03-lug-08	03-ott-08	35,00	22.341.019,71	GBP	04-gen-08	04-feb-08	60,00	80.944.350,76		
USD	03-lug-08	03-ott-08	1.000,00	637.490.836,07	GBP	04-feb-08	04-lug-08	31,00	41.336.089,07		
USD	07-lug-08	07-ott-08	50,00	31.661.400,32	GBP	03-apr-08	03-lug-08	100,00	126.374.320,74		
USD	24-lug-08	24-dic-08	60,00	38.373.230,83	<b>Totale GBP</b>			<b>191,00</b>	<b>248.654.760,57</b>		
USD	01-ago-08	03-nov-08	155,00	99.989.678,48	JPY	17-gen-08	19-feb-08	5.500,00	34.481.029,16		
USD	01-ago-08	01-ott-08	155,00	99.766.353,64	JPY	25-mar-08	25-giu-08	2.500,00	16.267.272,59		
USD	01-ago-08	01-ott-08	310,00	199.536.560,25	<b>Totale JPY</b>			<b>8.000,00</b>	<b>50.748.301,75</b>		
USD	05-ago-08	05-nov-08	100,00	64.556.737,30	CHF	18-apr-08	18-lug-08	400,00	253.055.646,94		
USD	05-ago-08	06-ott-08	100,00	64.482.847,56	<b>Totale CHF</b>			<b>400,00</b>	<b>253.055.646,94</b>		
USD	05-ago-08	29-dic-08	500,00	323.656.018,38							

**Totale rimborsato in euro**

**10.352.467.895,73**

### EMISSIONI OBBLIGAZIONARIE SUL MERCATO ESTERO

<b>Valuta</b>	<b>Tipo titolo</b>	<b>Data di emissione</b>	<b>Data di scadenza</b>	<b>Cedola</b>	<b>Importo nominale in valuta</b>	<b>Importo nominale all'emissione in Euro</b>
EUR	Emtn P.P.	22-gen-08	15-set-58	2,20% X indexRatio	500.000.000,00	519.970.000,00
USD	Global	4-giu-08	15-lug-11	3,500%	2.500.000.000,00	1.598.465.473,15
YEN	Emtn P.P.	24-apr-08	24-apr-18	3MJpyLibor+0,12%	50.000.000.000,00	312.000.000,00

**Totale 2008 in Euro**

**2.430.435.473,15**